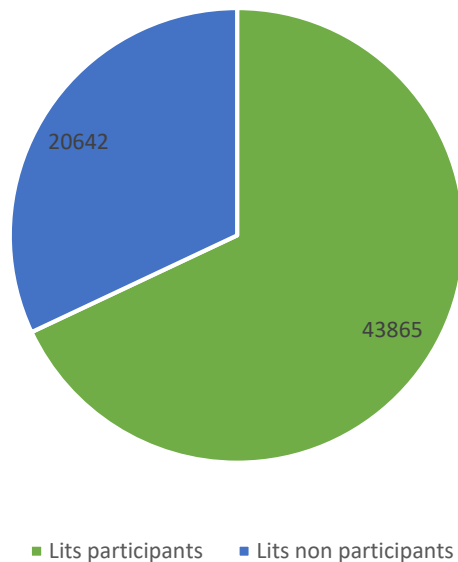


Consommation des antibiotiques Etablissement de santé Ehpad Ile-de-France, 2020

Béatrice Nkoumazok, Agnès Gaudichon, François L'Hériteau
CPias Ile-de-France

ES PARTICIPANTS (1)

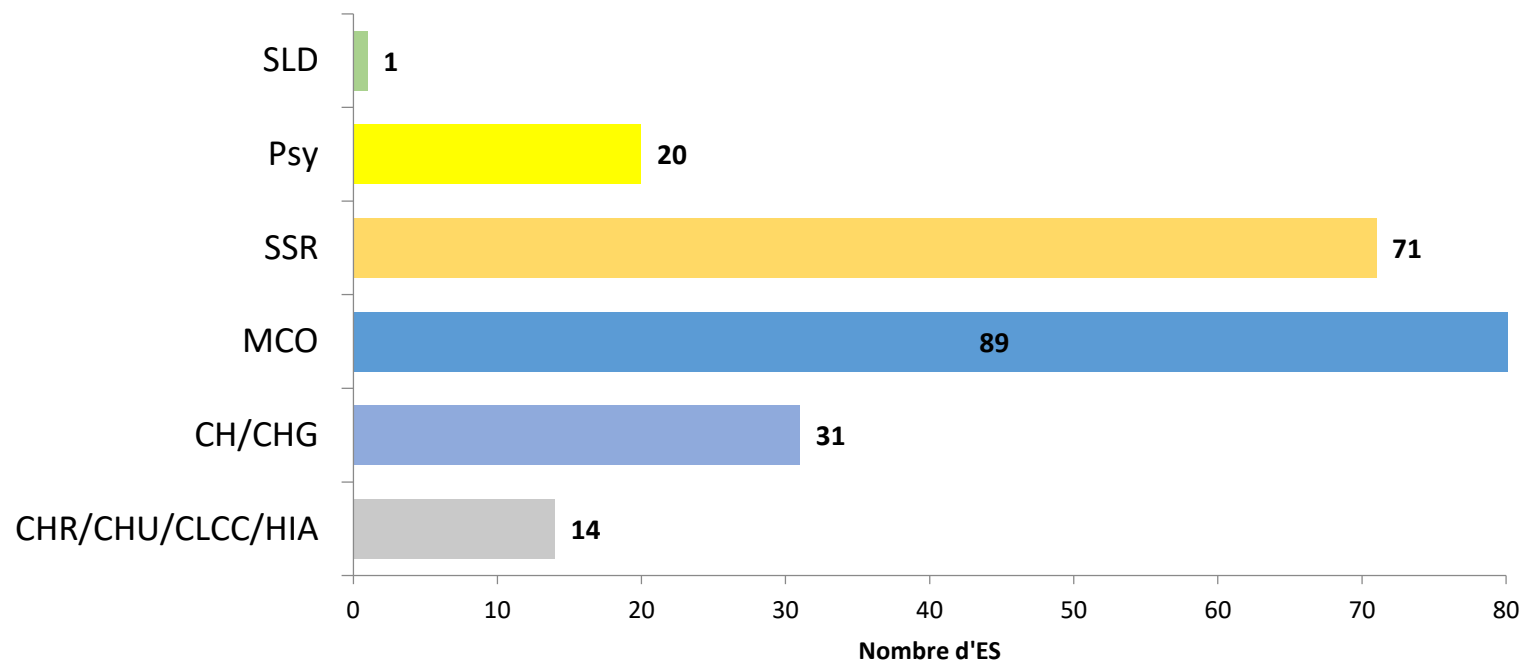
- 226 ES ont participé en IdF (1752 ES en France)
- Soit 46,4 % des ES d'IdF
- Et 68 % des lits de la région



ES PARTICIPANTS (2)

- Selon le statut: 23% public, 19% Espic, 58% privé
- Participation par catégorie d'ES

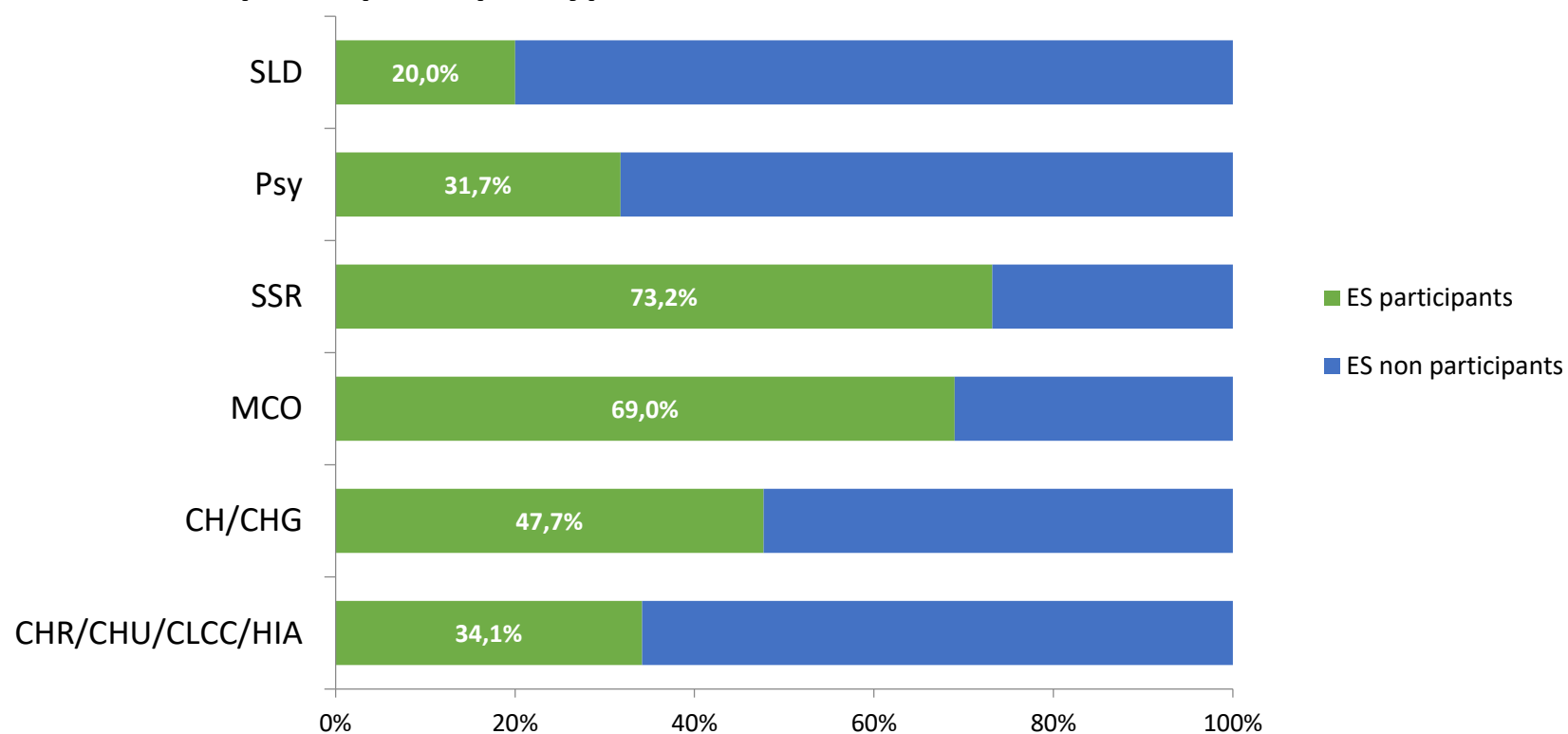
ES participants par type de structure



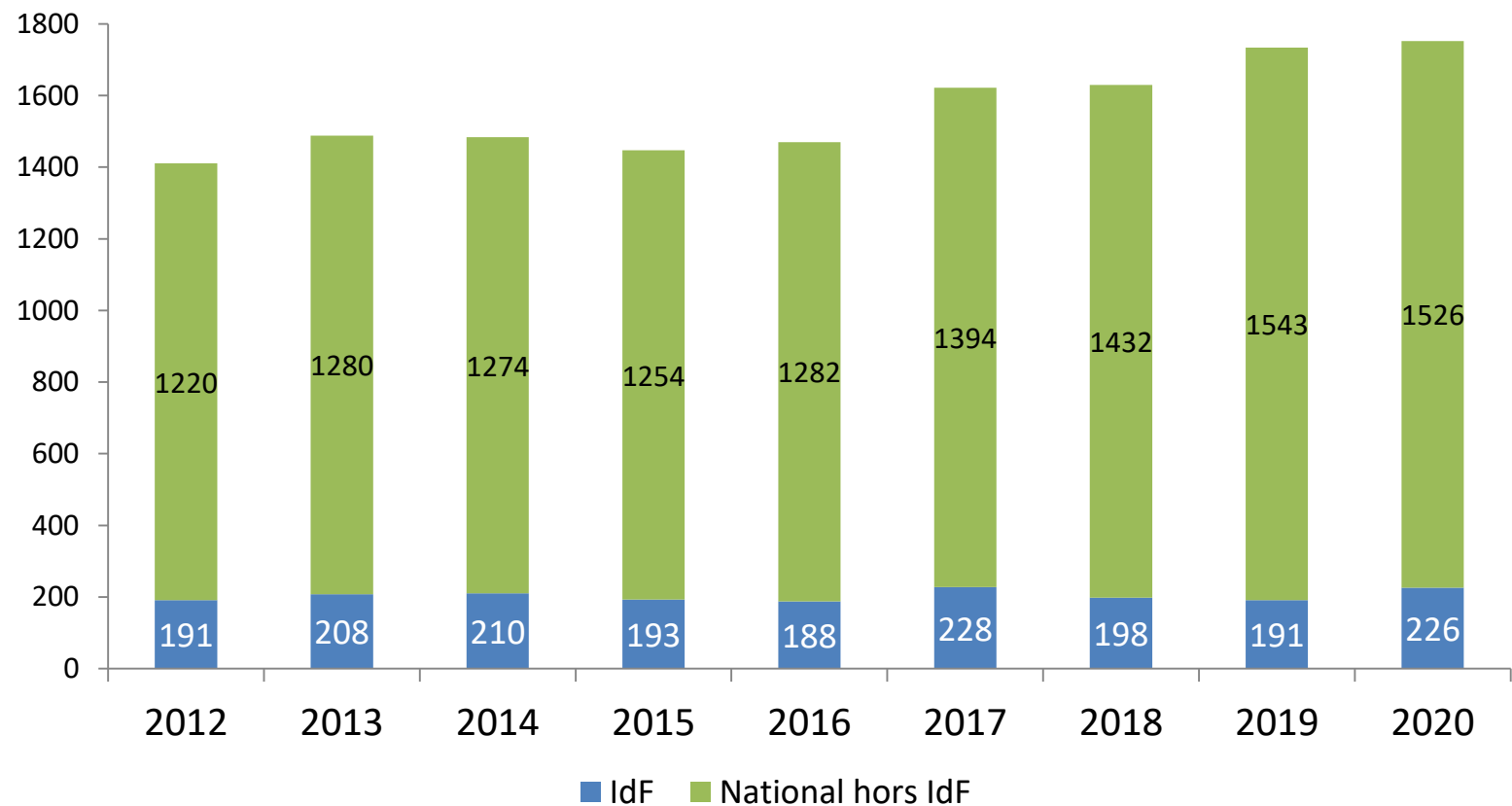
ES PARTICIPANTS (3)

⊙ Participation au sein des catégories d'ES

ES participants par type de structure



ÉVOLUTION DE LA PARTICIPATION



CONSOMMATIONS DES PRINCIPALES FAMILLES OU MOLÉCULES d'ATB

Molécules	Médiane	p25 – p75
CONSOMMATION TOTALE	207,0	[97,5 – 410,8]
Pénicillines	89,0	[38,3 – 176,5]
Amoxicilline ac. clavulanique	45,2	[18,3 – 93,5]
Pénicillines A	25,7	[11,3 – 47,1]
C3G	16,9	[4,9 – 44,8]
Pénèmes	1,3	[0,1 – 5,4]
Fluoroquinolones	23,3	[10,9 – 36,6]
MLS	12,9	[5,7 – 27,9]
Imidazolés	4,1	[0,8 – 16,3]
Aminosides	2,4	[0,2 – 11,0]
Sulfamides	5,3	[1,9 – 10,7]
Cyclines	1,6	[0 – 4,5]
Glycopeptides	1,8	[0,2 – 6,9]

CONSOMMATIONS ATB

Ensemble de l'ES 2020

Molécules	IdF (N=226) DDJ/1000JH	National (N=1752) DDJ/1000JH	Taux de variation IdF - National
	Moy. poolée	Moy. poolée	
CONSOMMATION TOTALE	287,8	285,7	+0,7%
Pénicillines M	6,20	8,8	-29,5%
Amoxicilline	38,0	35,0	+8,6%
Amoxicilline - ac. clavulanique	67,6	67,7	-0,1%
Pipéracilline tazobactam	13,5	12,4	+8,9%
C3G	34,8	37,4	-6,9%
Pénèmes	7,7	5,8	+32,8%
Fluoroquinolones	25,8	28,1	-8,2%
MLS	21,9	20,0	+9,5%
Imidazolés	12,4	13,1	-5,3%
Sulfamides	10,4	9,1	+14,3%
Aminosides	8,1	7,3	+11,0%
Cyclines	4,5	4,5	-
Glycopeptides	5,2	5,4	-3,7%
Daptomycine	3,0	4,9	-38,8%
Linézolide	1,9	2,9	-34,5%

CONSOMMATIONS ATB CRITIQUES - GÉNÉRATEURS DE RÉSISTANCES

Ensemble de l'ES 2020

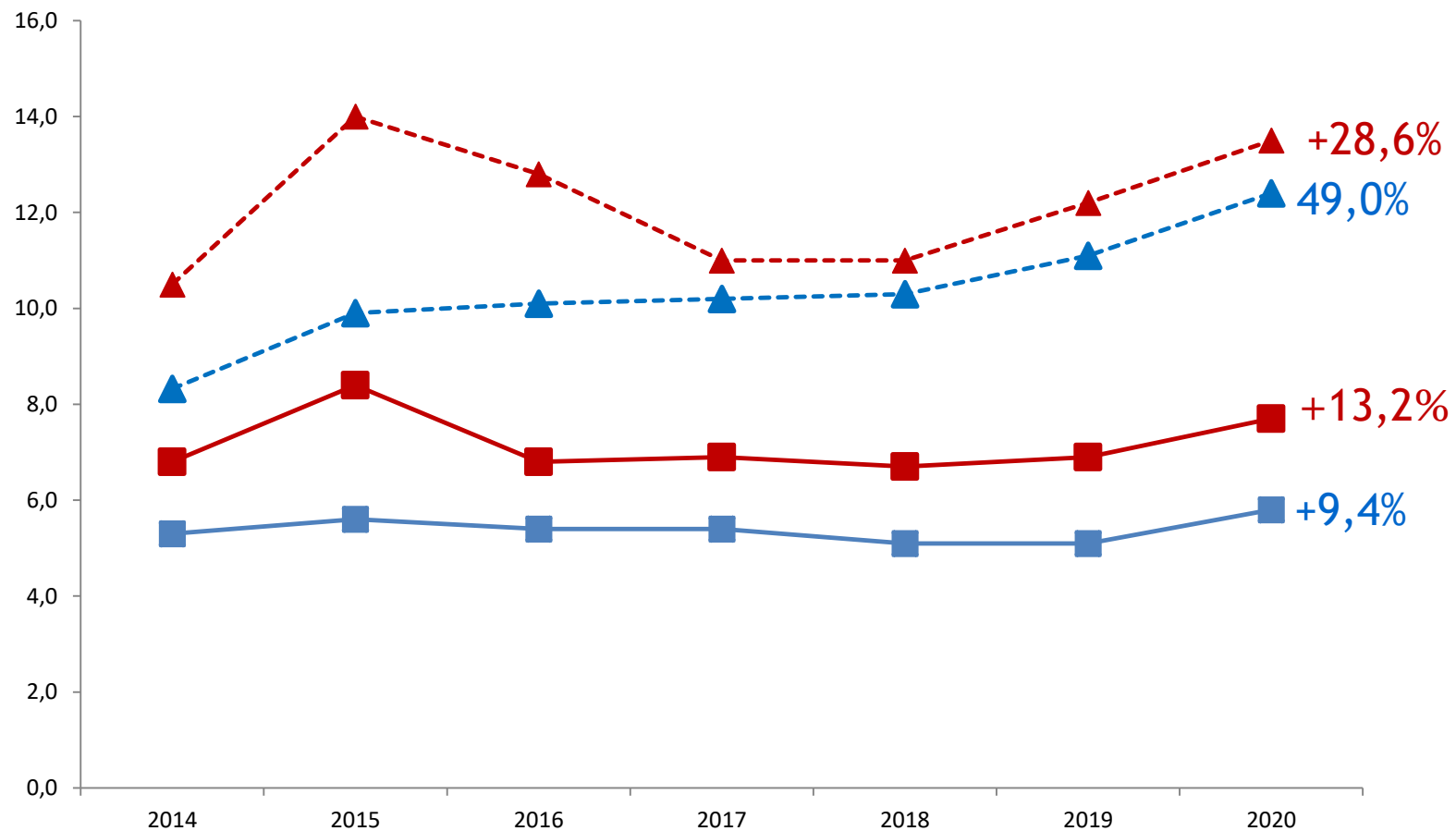
Molécules	IdF (N=226) DDJ/1000JH	National(N=1752) DDJ/1000JH	Taux de variation IdF - National
	Moy. poolée	Moy. poolée	
Amoxicilline ac. clavulanique	67,6	67,7	-0,1%
Témocilline	0,2	0,2	-
Céphalosporines	48,6	49,3	-1,4%
C1G + C2G	13,4	11,6	15,5%
C3G			
C3G Orales	2,0	2,3	-13,0%
C3G Injectables	32,7	35,1	-6,8%
Ceftriaxone	15,9	19,3	-17,6%
Céfotaxime	10,8	10,4	3,8%
Total C3G sans activité sur <i>P. aeruginosa</i>	26,7	29,7	-10,1%
Ceftazidime	2,3	2,5	-8,0%
Céfépime	3,2	2,7	18,5%
Total C3G actives sur <i>P. aeruginosa</i>	6,0	5,4	11,1%
Fluoroquinolones	25,8	28,1	-8,2%

CONSOMMATION ATB CRITIQUES - DERNIER RECOURS

Ensemble de l'ES 2020

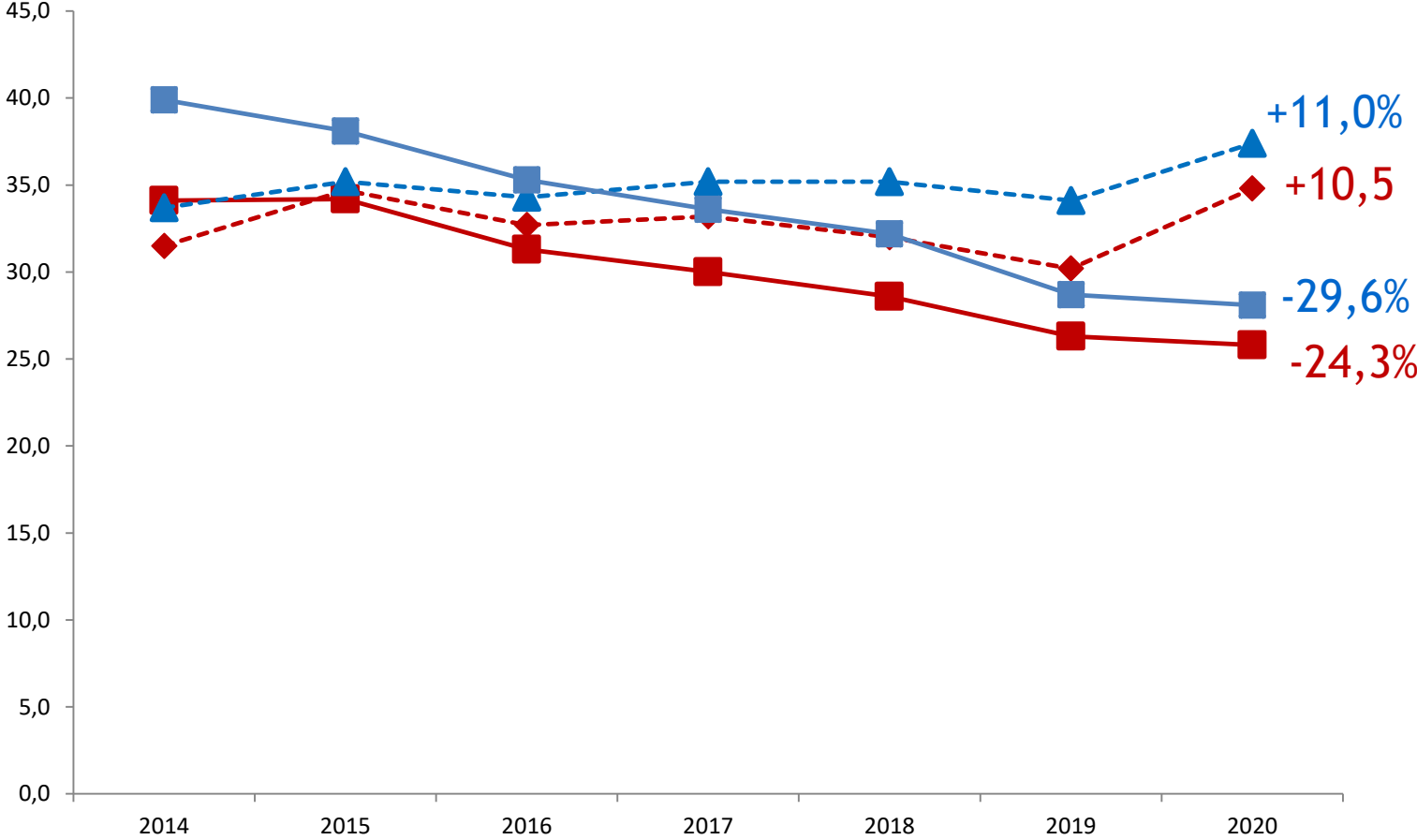
Molécules	IdF (N=226) DDJ/1000JH	National(N=1752) DDJ/1000JH	Taux de variation IdF - National
	Moy. poolée	Moy. poolée	
Gram +			
Glycopeptides	5,2	5,4	-3,7
Daptomycine	3,0	4,9	-38,8
Linézolide	1,9	2,9	-34,5
Tédizolide	0,0	0,0	-
Anti-SARM	10,1	13,2	-23,5
Gram -			
Pénèmes	7,7	5,8	+32,8%
Colistine injectable	0,2	0,1	+100%
Tigécycline	0,1	0,1	-
Phénicolés	0,0	0,0	-
Gram + et Gram -			
Fosfomycine Injectable	0,1	0,1	-

ÉVOLUTION DES CONSOMMATIONS PIPÉRACILLINE-TAZOBACTAM, CARBAPÉNÈMES (DDJ/1000JH)



ILE-DE-FRANCE **FRANCE**
-▲- Pipéracilline-tazobactam -■- Carbapénèmes -▲- Pipéracilline-tazobactam -■- Carbapénèmes

EVOLUTION DES CONSOMMATIONS C3G, FLUOROQUINOLONES (DDJ/1000 JH)



ILE-DE-FRANCE **FRANCE**
-◆- C3G -■- Fluoroquinolones -▲- C3G -■- Fluoroquinolones

CONSOMMATIONS PAR SERVICES

PARTICIPATION PAR SERVICES

Type de service	Nb de participants
Médecine (hors réa)	107
dont hématologie	9
dont maladies infectieuses	10
Réanimation	50
Chirurgie	100
Gynécologie-Obstétrique	53
SSR	128
SLD	29
Psychiatrie	49

CONSOMMATIONS EN MÉDECINE (N=107)

Molécules	Médiane	[p25-p75]
CONSOMMATION TOTALE	425,6	[324,3 - 540,6]
Pénicillines	208,7	[159,0 - 259,4]
Pénicillines M	8,3	[2,1 - 18,1]
Amoxicilline	41,2	[26,0 - 63,6]
Amoxicilline - ac clavulanique	122,3	[75,4 - 164,2]
Pipéracilline tazobactam	15,9	[7,0 - 26,7]
C3G	61,6	[42,9 - 85,3]
Pénèmes	4,9	[1,7 - 9,7]
Fluoroquinolones	36,2	[25,8 - 59,0]
Ofloxacine	11,3	[6,2 - 18,7]
Ciprofloxacine	10,9	[5,4 - 17,3]
Lévofloxacine	10,6	[6,0 - 15,8]
MLS	33,7	[17,7 - 55,8]
Imidazolés	17,6	[10,7 - 25,3]
Aminosides	6,7	[4,0 - 12,1]
Sulfamides	9,3	[4,9 - 15,1]
Glycopeptides	4,5	[2,0 - 9,6]
Vancomycine	3,9	[1,9 - 8,2]
Cyclines	1,6	[0,0 - 4,8]
Daptomycine	0,0	[0,0 - 2,2]
Linézolide	1,1	[0,4 - 2,4]

Services de médecine	IdF (N=107) DDJ/1000JH	National (N=839) DDJ/1000JH	Taux de variation IdF - National
Molécules	Moy. poolée	Moy. poolée	
CONSOMMATION TOTALE	467,2	451,9	+3,4%
Pénicillines M	12,0	17,9	-33,0%
Amoxicilline	52,0	53,1	-2,1%
Amoxicilline - ac. Clavulanique	125,8	121,1	+3,9%
Pipéracilline tazobactam	26,8	21,0	+27,6%
C3G	66,9	67,9	-1,5%
Pénèmes	13,1	8,2	+59,8%
Fluoroquinolones	38,5	42,8	-10,0%
MLS	41,2	33,6	+22,6%
Imidazolés	20,6	20,6	-
Sulfamides	18,4	13,6	+35,3%
Aminosides	9,5	8,2	+15,9%
Cyclines	6,0	5,3	+13,2%
Glycopeptides	8,0	7,6	+5,3%
Daptomycine	4,5	7,1	-36,6%
Linézolide	2,5	3,5	-28,6%
Nitrofurantoïne			

CONSOMMATIONS ATB CRITIQUES - GÉNÉRATEURS DE RÉSISTANCES

MÉDECINE

Services de médecine	IdF (N=107) DDJ/1000JH	National(N=839) DDJ/1000JH	Taux de variation IdF - National
Molécules	Moy. poolée	Moy. poolée	
Amoxicilline ac. Clavulanique	125,8	121,1	+3,9%
Témocilline	0,3	0,3	-
Céphalosporines	73,9	75,4	-2,0%
C1G + C2G	6,4	6,9	-7,2%
C3G Orales	2,2	2,9	-24,1%
C3G Injectables	64,7	67,9	-4,7%
C3G sans activité sur <i>P. aeruginosa</i>	54,5	57,0	-4,4%
Ceftriaxone	32,6	39,0	-16,4%
Total C3G actives sur <i>P. aeruginosa</i>	10,2	8,0	+27,5%
Ceftazidime	3,9	4,0	-2,5%
Céfépime	5,4	3,7	+45,9%
Fluoroquinolones	38,5	42,8	-10,0%

CONSOMMATION ATB CRITIQUES - DERNIER RECOURS

MÉDECINE

Services de médecine	IdF (N=107) DDJ/1000JH	National(N=839) DDJ/1000JH	Taux de variation IdF - National
Molécules	Moy. poolée	Moy. poolée	
Gram +			
Glycopeptides	8,0	7,6	+5,3%
Daptomycine	4,5	7,1	-36,6%
Linézolide	2,5	3,5	-28,6%
Tédizolide	0,0	0,1	-100%
Anti-SARM	15,1	18,3	-17,5%
Gram -			
Pénèmes	13,1	8,2	+59,8%
Gram + et Gram -			
Fosfomycine Injectable	0,1	0,1	-

CONSOMMATIONS EN CHIRURGIE (N=100)

Molécules	Médiane	[p25-p75]
CONSOMMATION TOTALE	585,3	[366,9-702,3]
Pénicillines	204,8	[122,5-287,8]
Amoxicilline	34,2	[17,8-56,1]
Amoxicilline - ac clavulanique	123,7	[71,9-190,6]
Pipéracilline tazobactam	14,1	[6,2-26,7]
C1G	62,1	[10,6-151,9]
C2G	2,1	[0,1-8,6]
C3G	46,8	[20,9-75,4]
Pénèmes	3,1	[1,1-9,4]
Fluoroquinolones	42,6	[25,1-59,8]
Ofloxacin	14,4	[7,0-21,9]
Ciprofloxacine	10,0	[5,0-15,9]
Lévofloxacine	9,6	[3,5-21,1]
Imidazolés	35,5	[12,0-66,6]
Aminosides	17,3	[8,6-31,3]
MLS	26,0	[16,1-38,0]
Glycopeptides	7,5	[2,9-14,7]
Vancomycine	7,3	[2,9-14,7]
Sulfamides	4,4	[1,5-11,5]
Cyclines	1,9	[0,0-5,9]
Daptomycines	0,0	[0,0-2,9]
Linézolide	0,5	[0,0-2,8]

Services de chirurgie	IdF (N=100) DDJ/1000JH	National (N=659) DDJ/1000JH	Taux de variation IdF - National
Molécules	Moy. poolée	Moy. poolée	
CONSOMMATION TOTALE	586,7	535,1	+9,6%
Pénicillines M	14,1	14,4	-2,1%
Amoxicilline	48,2	38,4	+25,5%
Amoxicilline - ac. clavulanique	130,3	119,1	+9,4%
Pipéracilline tazobactam	26,6	26,5	+0,4%
C3G	55,8	57,8	-3,5%
Pénèmes	9,9	8,7	+13,8%
Fluoroquinolones	51,4	49,9	+3,0%
MLS	31,9	27,5	+16,0%
Imidazolés	39,6	39,0	+1,5%
Aminosides	22,9	20,8	+10,1%
Daptomycine	12,1	14,1	-14,2%
Glycopeptides	12,3	11,9	+3,4%
Sulfamides	10,9	10,7	+1,9%
Cyclines	7,4	5,3	+39,6%
Linézolide	3,6	6,4	-43,8%

CONSOMMATIONS ATB CRITIQUES - GÉNÉRATEURS DE RÉSISTANCES

CHIRURGIE

Services de chirurgie	IdF (N=100) DDJ/1000JH	National(N=659) DDJ/1000JH	Taux de variation IdF - National
Molécules	Moy. poolée	Moy. poolée	
Amoxicilline ac. Clavulanique	130,3	119,1	+9,4%
Témocilline	0,3	0,2	+50,0%
Céphalosporines	146,1	125,9	+16,0%
C1G + C2G	89,6	67,4	+32,9%
C3G Orales	1,9	2,3	-17,4%
C3G Injectables	53,9	55,5	-2,9%
C3G sans activité sur <i>P. aeruginosa</i>	44,2	47,1	-6,2%
Ceftriaxone	29,9	32,0	-6,6%
C3G actives sur <i>P. aeruginosa</i>	9,7	8,4	+15,5%
Ceftazidime	3,2	3,1	+3,2%
Céfépime	5,8	4,9	+18,4%
Fluoroquinolones	51,4	49,9	+3,0%

CONSOMMATION ATB CRITIQUES - DERNIER RECOURS

CHIRURGIE

Services de chirurgie	IdF (N=100) DDJ/1000JH	National(N=659) DDJ/1000JH	Taux de variation IdF - National
Molécules	Moy. poolée	Moy. poolée	
Gram +			
Daptomycine	12,1	14,1	-14,2%
Linézolide	3,6	6,4	-43,8%
Tédizolide	0,1	0,1	-
Glycopeptides	12,3	11,9	+3,4%
Anti-SARM	28,2	32,5	-13,2%
Gram -			
Pénèmes	9,9	8,7	+13,8%
Méropénème	4,2	3,4	+23,5%
Gram + et Gram -			
Fosfomycine Injectable	0,2	0,3	-33,3%

CONSOMMATIONS EN RÉANIMATION (N=50)

Molécules	Médiane	[p25-p75]
CONSOMMATION TOTALE	1111,2	[943,4-1316,6]
Pénicillines	321,6	[253,7-396,0]
Amoxicilline - ac clavulanique	110,0	[71,8-146,4]
Pipéracilline tazobactam	89,0	[69,5-123,5]
C3G	203,5	[170,7-247,7]
C3G Inj. sans activité sur <i>P. aeruginosa</i>	121,9	[90,8-164,5]
C3G Inj. actives sur <i>P. aeruginosa</i>	68,7	[35,8-98,2]
Pénèmes	77,5	[50,6-128,6]
Imipénème	36,8	[7,8-66,2]
Méropénème	34,8	[9,3-66,0]
Fluoroquinolones	62,5	[33,6-81,8]
Ofloxacine	6,2	[2,9-16,4]
Ciprofloxacine	20,1	[11,6-41,0]
Lévofloxacine	25,4	[12,8-37,0]
Aminosides	79,3	[50,1-117,6]
MLS	94,2	[62,9-140,5]
Glycopeptides	33,5	[17,9-50,1]
Vancomycine	33,3	[17,9-48,7]
Imidazolés	29,2	[16,2-44,1]
Sulfamides	32,2	[15,5-45,4]
Linézolide	16,7	[6,4-36,5]
Cyclines	1,6	[0,0-7,0]
Daptomycine	2,6	[0,0-12,9]

Services de réanimation	IdF (N=50) DDJ/1000JH	National (N=249) DDJ/1000JH	Taux de variation IdF - National
Molécules	Moy. poolée	Moy. poolée	
CONSOMMATION TOTALE	1060,8	1144,6	-7,3%
Pénicillines M	37,1	53,6	-30,8%
Amoxicilline	69,1	65,7	+5,2%
Amoxicilline - ac. clavulanique	115,9	128,0	-9,5%
Pipéracilline tazobactam	91,3	111,3	-18,0%
C3G Inj. sans activité sur <i>P. aeruginosa</i>	117,9	155,9	-24,4%
C3G Inj. actives sur <i>P. aeruginosa</i>	72,3	72,5	-0,3%
Pénèmes	85,0	81,7	+4,0%
Fluoroquinolones	59,7	60,8	-1,8%
Aminosides	89,2	76,0	+17,4%
Sulfamides	41,4	39,0	+6,2%
MLS	96,8	95,1	+1,8%
Glycopeptides	39,4	42,0	-6,2%
Linézolide	21,0	35,1	-40,2%
Imidazolés	32,6	38,6	-15,5%
Daptomycine	13,5	27,4	-50,7%
Cyclines	5,6	7,3	-23,3%

CONSOMMATIONS ATB CRITIQUES - GÉNÉRATEURS DE RÉSISTANCES

RÉANIMATION

Services de réanimation	IdF (N=50) DDJ/1000JH	National(N=249) DDJ/1000JH	Taux de variation IdF - National
Molécules	Moy. poolée	Moy. Poolée	
Amoxicilline ac. clavulanique	115,9	128,0	-9,5%
Céphalosporines	228,5	251,9	-9,3%
C1G + C2G	33,9	20,2	+67,8%
C3G	191,2	228,9	-16,5%
C3G Orales	1,0	0,5	+100%
C3G Inj. sans activité sur <i>P. aeruginosa</i>	117,9	155,9	-24,4%
Ceftriaxone	31,3	40,3	-22,3%
Total C3G Inj. actives sur <i>P. aeruginosa</i>	72,3	72,5	-0,3%
Ceftazidime	24,8	26,3	-5,7%
Céfépime	39,1	40,2	-2,7%
Ceftazidime avibactam	2,3	2,1	+9,5%
Ceftolozane tazobactam	6,1	3,9	+56,4%
Fluoroquinolones	59,7	60,8	-1,8%

CONSOMMATION ATB CRITIQUES - DERNIER RECOURS

RÉANIMATION

Services de réanimation	IdF (N=50) DDJ/1000JH	National(N=249) DDJ/1000JH	Taux de variation IdF - National
Molécules	Moy. poolée	Moy. poolée	
Gram +			
Glycopeptides	39,4	42,0	-6,2%
Linézolide	21,0	35,1	-40,2%
Daptomycine	13,5	27,4	-50,7%
Anti-SARM	74,6	104,6	-28,7%
Gram -			
Pénèmes	85,0	81,7	+4,0%
Imipénème	37,5	32,5	+15,4%
Méropénème	46,0	46,8	-1,7%
Ertapénème	1,5	2,4	-37,5%
Colistine Injectable	3,7	2,7	+37,0%
Gram + et Gram -			
Fosfomycine Injectable	1,2	1,3	-7,7%

CONSOMMATIONS EN GYNÉCO-OBSTÉTRIQUE (N=53)

Molécules	Médiane	[p25-p75]
CONSOMMATION TOTALE	173,9	[144,3 - 271,3]
Pénicillines	134,4	[105,9-197,4]
Amoxicilline	102,6	[69,0-145,2]
Amoxicilline - ac clavulanique	38,1	[23,8-61,3]
C3G	10,5	[5,0-19,1]
MLS	6,6	[4,4-11,0]
Fluoroquinolones	1,9	[0,3-5,0]
Ofloxacine	1,1	[0,0-2,7]
Cyclines	0,6	[0,0-5,9]
Imidazolés	2,8	[0,8-9,5]
Aminosides	2,6	[1,1-5,3]
Sulfamides	0,0	[0,0-0,6]

Services de gynécologie-obstétrique	IdF (N=53) DDJ/1000JH	National (N=381) DDJ/1000JH	Taux de variation IdF - National
Molécules	Moy. poolée	Moy. poolée	
CONSOMMATION TOTALE	197,4	196,0	+0,7%
Amoxicilline	99,2	92,6	+7,1%
Amoxicilline - ac. clavulanique	44,6	37,2	+19,9%
Pipéracilline tazobactam	0,7	1,2	-41,7%
C3G Orales	5,8	4,9	+18,4%
C3G Injectables	7,0	8,8	-20,5%
Pénèmes	0,2	0,4	-50,0%
MLS	8,5	10,0	-15,0%
Fluoroquinolones	2,9	4,1	-29,3%
Imidazolés	5,9	7,3	-19,2%
Sulfamides	0,5	0,9	-44,4%
Aminosides	3,7	3,8	-2,6%
Cyclines	5,4	7,4	-27,0%

CONSOMMATIONS ATB CRITIQUES - GÉNÉRATEURS DE RÉSISTANCES

GYNÉCOLOGIE-OBSTÉTRIQUE

Services de gynécologie-obstétrique	IdF (N=53) DDJ/1000JH	National(N=381) DDJ/1000JH	Taux de variation IdF - National
Molécules	Moy. Poolée	Moy. Poolée	
Amoxicilline ac. clavulanique	44,6	37,2	+19,9%
Céphalosporines	21,4	23,1	-7,4%
C1G + C2G	8,6	9,2	-6,5%
C3G	12,7	13,8	-8,0%
C3G Orales	5,8	4,9	+18,4%
C3G Inj. sans activité sur <i>P. aeruginosa</i>	6,9	8,5	-18,8%
Ceftriaxone	4,1	6,4	-35,9%
Total C3G actives sur <i>P. aeruginosa</i>	0,1	0,3	-66,7%
Fluoroquinolones	2,9	4,1	-29,3%

CONSOMMATION ATB CRITIQUES - DERNIER RECOURS

GYNÉCOLOGIE-OBSTÉTRIQUE

Services de gynécologie-obstétrique	IdF (N=53) DDJ/1000JH	National(N=381) DDJ/1000JH	Taux de variation IdF - National
Molécules	Moy. poolée	Moy. poolée	
Gram +			
Glycopeptides	0,1	0,3	-66,7%
Daptomycine	0,0	0,1	-100%
Linézolide	0,1	0,2	-50,0%
Anti-SARM	0,2	0,6	-66,7%
Gram -			
Pénèmes	0,2	0,4	-50,0%
Phénicolés	0,0	0,0	-
Tigécycline	0,0	0,0	-
Gram + et Gram -			
Fosfomycine Injectable	0,0	0,0	-

CONSOMMATIONS EN SSR (N=128)

Molécules	Médiane	[p25-p75]
CONSOMMATION TOTALE	139	[96,4-202,8]
Pénicillines	59,4	[37,8-91,5]
Amoxicilline	21,6	[9,9-36,9]
Amoxicilline - ac clavulanique	32,1	[17,3-49,0]
C3G	10,6	[6,5-19,7]
Pénèmes	1,0	[0,0-3,6]
Fluoroquinolones	22,7	[13,9-34,0]
Ofloxacine	5,1	[3,0-9,1]
Ciprofloxacine	4,6	[2,6-8,5]
Lévofoxacine	8,1	[3,3-14,9]
Norfloxacine	0,0	[0,0-0,4]
MLS	9,5	[5,2-14,3]
Sulfamides	6,4	[3,4-14,3]
Cyclines	1,0	[0,0-5,0]
Imidazolés	2,0	[0,7-5,2]
Glycopeptides	0,5	[0,1-1,8]
Aminosides	0,6	[0,1-1,9]

Services de SSR	IdF (N=128) DDJ/1000JH	National (N=1148) DDJ/1000JH	Taux de variation IdF - National
Molécules	Moy. poolée	Moy. poolée	
CONSOMMATION TOTALE	156,3	150,6	+3,8%
Pénicillines M	1,6	2,2	-27,3%
Amoxicilline	24,1	24,3	-0,8%
Amoxicilline - ac. clavulanique	33,7	31,1	+8,4%
Pipéracilline tazobactam	2,9	2,1	+38,1%
C3G	13,2	12,8	+3,1%
Pénèmes	2,7	1,9	+42,1%
Fluoroquinolones	27,6	26,6	+3,8%
MLS	11,4	11,8	-3,4%
Sulfamides	9,8	9,0	+8,9%
Cyclines	3,7	4,1	-9,8%
Imidazolés	3,2	1,0	+220,0%
Aminosides	1,4	2,7	-48,1%
Glycopeptides	1,4	2,0	-30,0%

CONSOMMATIONS ATB CRITIQUES - GÉNÉRATEURS DE RÉSISTANCES SSR

Services de SSR	IdF (N=128) DDJ/1000JH	National(N=1148) DDJ/1000JH	Taux de variation IdF - National
Molécules	Moy. poolée	Moy. poolée	
Amoxicilline ac. Clavulanique	33,7	31,2	+8,0%
Témocilline	0,1	0,1	-
Céphalosporines	14,0	13,9	+0,7%
C1G + C2G	0,7	1,0	-30,0%
C3G	13,2	12,8	+3,1%
C3G Orales	2,1	2,6	-19,2%
C3G Inj. sans activité sur <i>P. aeruginosa</i>	9,8	8,6	+14,0%
Ceftriaxone	8,5	7,5	+13,3%
C3G actives sur <i>P. aeruginosa</i>	1,4	1,6	-12,5%
Fluoroquinolones	27,6	26,6	+3,8%

CONSOMMATION ATB CRITIQUES - DERNIER RECOURS SSR

Services de SSR	IdF (N=128) DDJ/1000JH	National(N=1148) DDJ/1000JH	Taux de variation IdF - National
Molécules	Moy. poolée	Moy. poolée	
Gram +			
Linézolide	1,0	1,2	-16,7%
Glycopeptides	1,4	2,0	-30,0%
Daptomycine	0,5	1,9	-73,7%
Tédizolide	0,0	0,0	-
Anti-SARM	3,0	5,1	-41,2%
Gram -			
Pénèmes	2,7	1,9	+42,1%
Colistine Injectable	0,1	0,0	-
Tigécycline	0,0	0,0	-
Gram + et Gram -			
Fosfomycine Injectable	0,0	0,0	-

CONSOMMATIONS EN SLD (N=29)

Molécules	Médiane	[p25-p75]
CONSOMMATION TOTALE	64,7	[35,8-79,2]
Pénicillines	41,2	[19,6-52,4]
Amoxilline	10,0	[3,2-15,9]
Amoxicilline - ac clavulanique	21,8	[12,5-34,5]
C3G	6,6	[3,1-9,5]
Fluoroquinolones	3,9	[2,2-6,2]
Ofloxacin	1,0	[0,1-2,8]
Ciprofloxacine	1,0	[0,5-2,1]
Lévofloxacine	0,4	[0,0-1,6]
Norfloxacine	0,0	[0,0-0,1]
MLS	4,4	[2,4-9,1]
Cyclines	0,0	-
Sulfamides	1,5	[0,4-3,0]
Imidazolés	1,3	[0,7-2,6]
Nitrofurantoïne	0,0	-
Glycopeptides	0,0	[0,0-0,1]
Aminosides	0,0	[0,0-0,3]

Services de SLD	IdF (N=29) DDJ/1000JH	National (N=390) DDJ/1000JH	Taux de variation IdF - National
Molécules	Moy. poolée	Moy. poolée	
CONSOMMATION TOTALE	65,9	63,6	+3,6%
Pénicillines M	0,1	0,4	-75,0%
Amoxicilline	11,5	9,0	+27,8%
Amoxicilline - ac. clavulanique	25,3	22,9	+10,5%
C3G	7,9	7,7	+2,6%
Fluoroquinolones	4,1	5,7	-28,1%
MLS	5,4	5,5	-1,8%
Imidazolés	2,3	1,8	+27,8%
Cyclines	1,4	2,5	-44,0%
Aminosides	0,3	0,3	-
Glycopeptides	0,2	0,3	-33,3%

CONSOMMATIONS ATB CRITIQUES - GÉNÉRATEURS DE RÉSISTANCES SLD

Services de SLD	IdF (N=29) DDJ/1000JH	National(N=390) DDJ/1000JH	Taux de variation IdF - National
Molécules	Moy. poolée	Moy. poolée	
amoxicilline ac. clavulanique	25,3	22,9	+10,5%
témocilline	0,1	0,0	-
Céphalosporines	8,3	7,9	+5,1%
C1G + C2G	0,4	0,2	+100%
C3G	7,9	7,7	+2,6%
C3G Orales	1,3	1,1	+18,2%
C3G Injectables	6,6	6,6	-
C3G Inj. sans activité sur <i>P. aeruginosa</i>	6,4	6,3	+1,6%
Ceftriaxone	5,9	6,0	-1,7%
Fluoroquinolones	4,1	5,7	-28,1%

CONSOMMATION ATB CRITIQUES - DERNIER RECOURS SLD

Services de SLD	IdF (N=29) DDJ/1000JH	National(N=390) DDJ/1000JH	Taux de variation IdF - National
Molécules	Moy. poolée	Moy. poolée	
Gram +			
Glycopeptides	0,2	0,3	-33,3%
Daptomycine	0,1	0,1	-
Linézolide	0,1	0,2	-50,0%
Anti-SARM	0,4	0,6	-33,3%
Gram -			
Pénèmes	0,6	0,5	20,0%
Colistine Injectable	0,0	0,0	-
Gram + et Gram -			
Fosfomycine Injectable	0,0	0,0	-

CONSOMMATIONS EN PSYCHIATRIE (N=49)

Molécules	Médiane	[p25-p75]
CONSOMMATION TOTALE	39,0	[27,1-58,8]
Pénicillines	25,6	[15,8-37,7]
Amoxicilline	10,8	[7,6-16,9]
Amoxicilline - ac clavulanique	13,8	[7,1-24,8]
C3G	0,5	[0,0-1,0]
MLS	2,8	[1,7-4,7]
Fluoroquinolones	2,3	[1,0-4,4]
Ciprofloxacine	0,3	[0,0-0,9]
Lévofloxacine	0,2	[0,0-0,8]
Norfloxacine	0,0	-
Sulfamides	0,7	[0,3-1,4]
Nitrofurantoïne	0,0	[0,0-0,2]
Imidazolés	0,2	[0,0-0,7]

Services de psychiatrie	IdF (N=49) DDJ/1000JH	National (N=314) DDJ/1000JH	Taux de variation IdF - National
Molécules	Moy. poolée	Moy. poolée	
CONSOMMATION TOTALE	41,1	38,3	+7,3%
Pénicillines M	0,1	0,1	-
Amoxicilline	12,1	10,1	+19,8%
Amoxicilline - ac. clavulanique	15,3	14,5	+5,5%
C3G Orales	0,4	0,5	-20,0%
C3G Injectables	0,5	0,5	-
Fluoroquinolones	2,9	2,9	-
MLS	3,4	3,3	+3,0%
Cyclines	3,1	3,3	-6,1%
Imidazolés	0,5	0,3	+66,7%

CONSOMMATIONS ATB CRITIQUES - GÉNÉRATEURS DE RÉSISTANCES

PSYCHIATRIE

Services de psychiatrie	IdF (N=49) DDJ/1000JH	National(N=314) DDJ/1000JH	Taux de variation IdF - National
Molécules	Moy. poolée	Moy. poolée	
Amoxicilline ac. clavulanique	15,3	14,5	+5,5%
Témocilline	0,0	0,0	-
Céphalosporines	0,9	1,1	-18,2%
C1G + C2 G	0,0	0,0	-
C3G	0,9	1,0	-10,0%
C3G Orales	0,4	0,5	-20,0%
C3G Injectables	0,5	0,5	-
Ceftriaxone	0,4	0,5	-20,0%
Total C3G actives sur <i>P. aeruginosa</i>	0,0	0,0	-
Fluoroquinolones	2,9	2,9	-

CONSOMMATION ATB CRITIQUES - DERNIER RECOURS

PSYCHIATRIE

Services de psychiatrie	IdF (N=49) DDJ/1000JH	National(N=314) DDJ/1000JH	Taux de variation
Molécules	Moy. poolée	Moy. poolée	IdF - National
Gram +			
Daptomycine	0,0	0,0	-
Linézolide	0,0	0,0	-
Glycopeptides	0,0	0,0	-
Anti-SARM	0,1	0,1	-
Gram -			
Pénèmes	0,0	0,0	-
Colistine Injectable	0,0	0,0	-
Gram + et Gram -			
Fosfomycine Injectable	0,0	0,0	-

CONSOMMATIONS EN EHPAD

EHPAD	IdF (N=21) DDJ/1000 Journées d'Hébergement	National (N=414) DDJ/1000 Journées d'Hébergement	Taux de variation IdF - National
Molécules	Moy. poolée	Moy. poolée	
CONSOMMATION TOTALE	34,5	33,4	+3,3%
Penicillines M	0,4	0,2	+100%
Amoxicilline	8,9	7,3	+21,9%
Amoxicilline - ac. clavulanique	13,0	11,5	+13,0%
C3G	3,2	3,7	-13,5%
Pénèmes	0,0	0,1	-100%
Fluoroquinolones	1,8	2,7	-33,3%
Sulfamides	0,7	1,2	-41,7%
Imidazolés	0,4	0,4	-
MLS	4,4	3,1	+41,9%
Cyclines	0,3	1,0	-70,0%
Fosfomycine	0,2	0,5	-60,0%
Nitrofurantoïne	0,1	0,5	-80,0%
Aminosides	0,0	0,1	-100%
Glycopeptides, Linézolide, Daptomycine	0,0	0,0	-

CONSOMMATIONS ATB CRITIQUES - GÉNÉRATEURS DE RÉSISTANCES EHPAD

Molécules	IdF (N=14) DDJ/1000 Journées d'Hébergement	National (N=414) DDJ/1000 Journées d'Hébergement	Taux de variation IdF – National
	Moy. poolée	Moy. poolée	
Amoxicilline ac. clavulanique	13,0	11,5	+13,0%
Céphalosporines, carbapénèmes et monobactames	3,3	3,8	-13,2%
C1G + C2G	0,0	0,1	-100%
C3G	3,2	3,7	-13,5%
C3G Orales	0,9	1,2	-25,0%
C3G Injectables	2,3	2,5	-8,0%
Ceftriaxone	2,3	2,5	-8,0%
Fluoroquinolones	1,8	2,7	-33,3%

CONSOMMATION ATB CRITIQUES - DERNIER RECOURS EHPAD

Molécules	IdF (N=21) DDJ/1000 Journées d'Hébergement	National (N=414) DDJ/1000 Journées d'Hébergement	Taux de variation IdF – National
	Moy. poolée	Moy. poolée	
Gram +			
Daptomycine	0,0	0,0	-
Linézolide	0,0	0,0	-
Tédizolide	0,0	0,0	-
Glycopeptides	0,0	0,0	-
Anti-SARM	0,0	0,1	-100%
Gram -			
Pénèmes	0,0	0,1	-100%