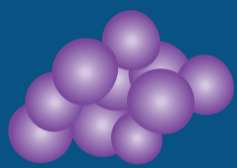
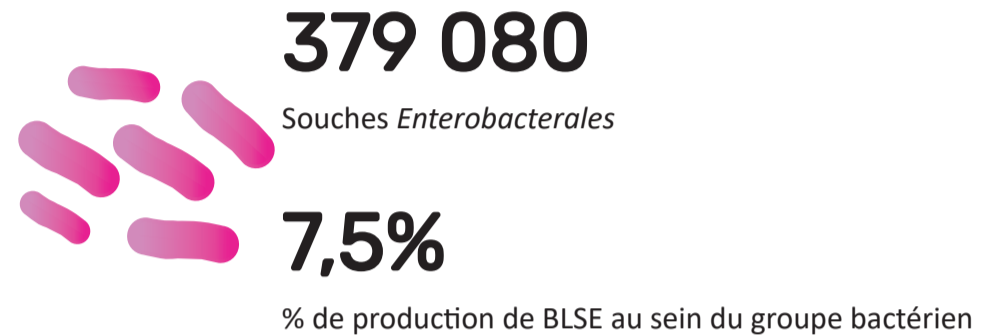
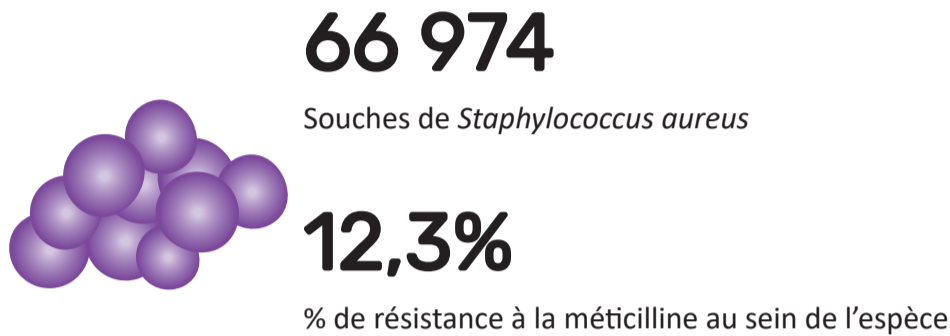


# SURVEILLANCE ET PRÉVENTION DE L'ANTIBIORÉSISTANCE EN ÉTABLISSEMENT DE SANTÉ (SPARES)

## Points clés 2021 en France

### Résistance bactérienne aux antibiotiques en 2021 dans 1010 établissements



***Staphylococcus aureus* résistant à la méticilline (SARM)**

**23,1%**  
des souches de SARM sont isolées de prélèvements de pus profond et séreuses

**0,15**  
Densité d'incidence globale pour 1 000 journées d'hospitalisation

**0,57**  
Densité d'incidence pour 1 000 journées d'hospitalisation en secteur de réanimation



***Enterobacterales* produisant une β-lactamase à spectre étendu (EBLSE)**

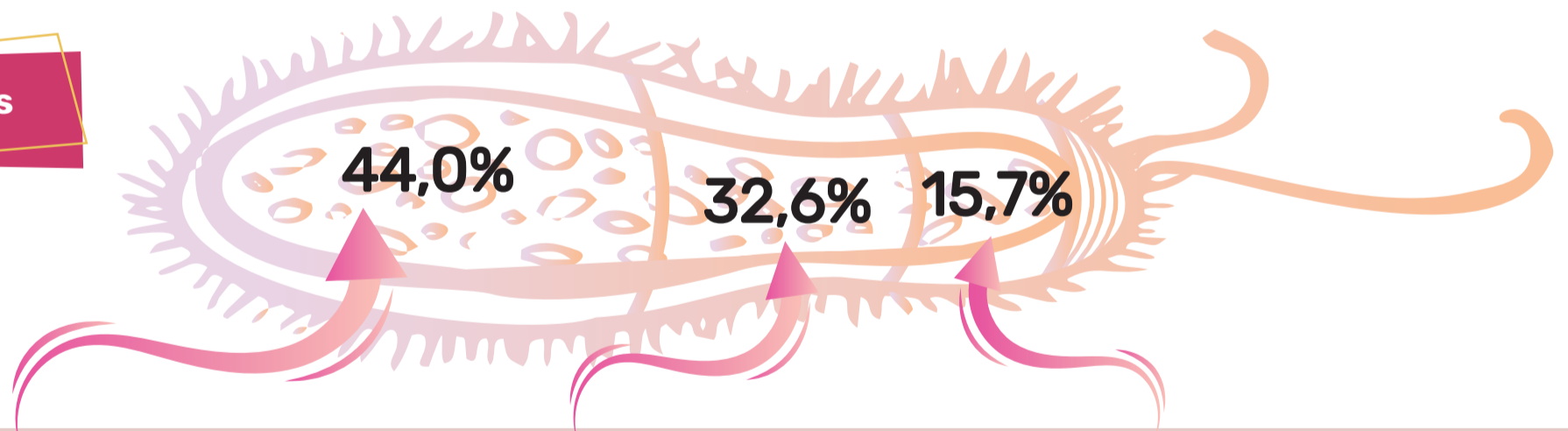
**62,7%**  
des souches d'EBLSE sont isolées de prélèvements urinaires

**0,52**  
Densité d'incidence globale pour 1 000 journées d'hospitalisation

**3,15**  
Densité d'incidence pour 1 000 journées d'hospitalisation en secteur de réanimation

Principales

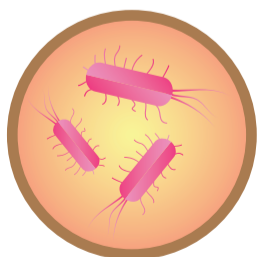
EBLSE



***Escherichia coli* BLSE**

***Klebsiella pneumoniae* BLSE**

***Enterobacter cloacae* complex BLSE**



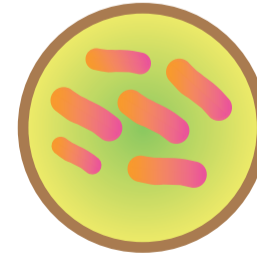
**5,7%**  
% de BLSE au sein de l'espèce

**0,23**  
Densité d'incidence globale pour 1 000 journées d'hospitalisation



**20,2%**  
% de BLSE au sein de l'espèce

**0,17**  
Densité d'incidence globale pour 1 000 journées d'hospitalisation



**17,8%**  
% de BLSE au sein de l'espèce

**0,08**  
Densité d'incidence globale pour 1 000 journées d'hospitalisation