

Le bloc opératoire et les secteurs interventionnels

ET SI ON PARLAIT DU BIONETTOYAGE DES SALLES ?

→ Les surfaces contaminées en salle d'intervention exposent à :

- Des risques de transmissions **manuportées**
- Une remise en suspension et le déplacement de particules pouvant **contaminer la plaie opératoire**



Dans la salle, ne disposer que du matériel/mobilier strictement nécessaire à l'intervention

Pré-requis

Toutes les activités de bio nettoyage doivent être **tracées** sur le support interne à l'établissement

Le bionettoyage doit être fait :

Hors présence du patient

Porte fermée pour garder la surpression de la salle et assurer l'efficacité du renouvellement d'air

Salle débarrassée des instruments et autres dispositifs médicaux souillés, des déchets et du linge

EN PORTANT LES **EQUIPEMENTS DE PROTECTION INDIVIDUELS (EPI)**

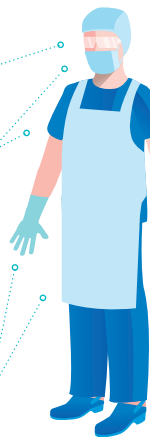
Port de **lunettes** de protection

Port du **masque** et tenue de bloc

Hygiène des mains par friction avec une Solution Hydro Alcoolique (SHA)



Port de **gants** de protection + **Tablier plastique** à Usage Unique (UU)



EN UTILISANT LES **PRODUITS ET MATÉRIELS RECOMMANDÉS**

Balai et gaze pré imprégnée pour **balayage humide** à Usage Unique (UU)

Sol

Balai et bandeau de **lavage** tissés ou UU

Sol, murs et portes

Détergent-Désinfectant (dD) à diluer ou en spray prêt à l'emploi

Chiffonnets non pelucheux à UU ou lavables

Matériels et mobiliers

1/ En début de programme

- QUOI ?** Les surfaces de **haut en bas** (éclairage opératoire, bras d'anesthésie, tables...) et le **sol**
- POURQUOI ?** Éliminer les particules et micro organismes **ayant sédimenté** sur les surfaces horizontales après la **mise au repos de la salle**
- COMMENT ?** Essuyage humide des surfaces avec **Détergent-Désinfectant** et balayage humide du sol

2/ Entre 2 interventions

QUOI ?

Les mobiliers, matériels et accessoires **utilisés**, contaminés par les **contacts** et les **projections**

Le sol : Balayage humide +/- lavage autour de la **zone d'activité**

Les murs, la porte : si souillures, lavage avec bandeau imprégné de **dD**

La poignée de porte : essuyage humide avec **dD**

Si souillures visibles (sang, débris,...) commencer par les éliminer

3/ En fin de programme

QUOI ?

TOUS les mobiliers, équipements et accessoires de la salle

Le sol : **balayage humide** puis **lavage de toute la salle**

Les murs, la porte : **lavage** à mi-hauteur

La poignée de porte : essuyage humide avec **dD**

POURQUOI ? Éliminer les souillures et micro-organismes **accumulés au cours de l'intervention** par **projection et contact**

COMMENT ? Essuyage humide avec **dD** des matériels/mobiliers/murs, lavage du sol du **plus propre au plus sale**

4/ Selon le rythme défini en interne : bionettoyage approfondi

QUOI ? Le sol (*mécanisation possible*), les murs et la porte **sur toute la hauteur**, les bouches de soufflage, les grilles d'extraction d'air, le mobilier fixe (*pour un démontage/nettoyage approfondi faire intervenir les services techniques*)

POURQUOI ? Éliminer sur les surfaces les **salissures adhérentes et le biofilm**

COMMENT ? • **Vider la salle** du mobilier et des équipements
• Avec un **détergent** +/- rinçage à l'eau
• La **désinfection** par **essuyage humide avec le dD** des surfaces **hors sol** sera à **faire avant toute reprise** d'activité

Autre méthode de détergence désinfection applicable : la **vapeur**



MOBILIERS ET ÉQUIPEMENTS À NETTOYER/DÉSINFECTER :

- Si utilisés entre 2 patients
- En systématique en fin de programme



SOL ET MURS À NETTOYER/DÉSINFECTER :

- Si souillures entre 2 patients
- En systématique en fin de programme

