

Infections associées aux soins et usagers, une enquête clé en main pour mieux les sensibiliser



01 CONTEXTE

La prévention des infections associées aux soins (IAS) est une responsabilité collective. Bien que les équipes opérationnelles d'hygiène (EOH/EPRI) des établissements de santé (ES) proposent des formations pour les professionnels, les patients et les visiteurs sont rarement sensibilisés à cette problématique.

L'objectif de ce travail régional est d'impliquer les représentants des usagers (RU) dans cette démarche d'amélioration de la qualité et de la sécurité des soins, en leur proposant une enquête clé en main à destination des patients et visiteurs : l'Enquête QUPI (Questionnaire Usagers Prévention des Infections).



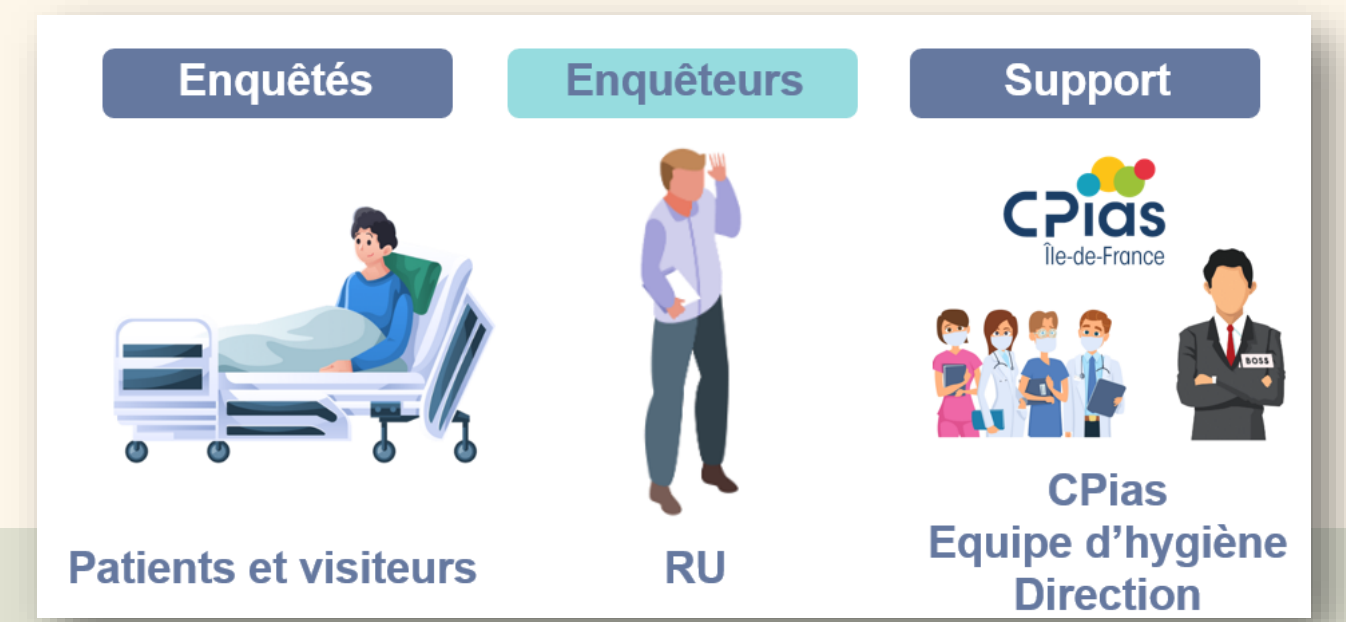
02 MATÉRIEL et MÉTHODES

Un questionnaire comprenant 12 questions a été créé autour de trois thématiques : l'hygiène des mains (HdM), le port du masque et la vaccination antigrippale.

Des outils d'accompagnement ont été proposés aux RU pour faciliter la réalisation de l'enquête et les échanges avec les patients/visiteurs (fiches mémo, vidéos, guide de l'enquêteur...).

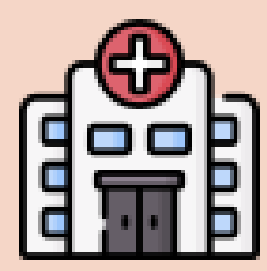
Un outil Excel[®] permettant la saisie des

questionnaires et l'édition d'un rapport automatisé complétait le kit et pouvait nous être retourné pour analyse régionale. L'enquête, proposée aux RU des ES franciliens, a débuté fin 2022 et est toujours en cours.



03 RÉSULTATS

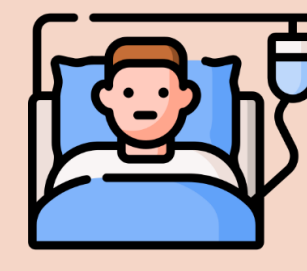
PARTICIPATION



28 établissements de santé

13 publics, 12 privés, 3 Espic

De 5 à 218 questionnaires saisis par établissement



1106 répondants

62%

38%

n=1078

Hospitalisé

Visiteur

Consultation

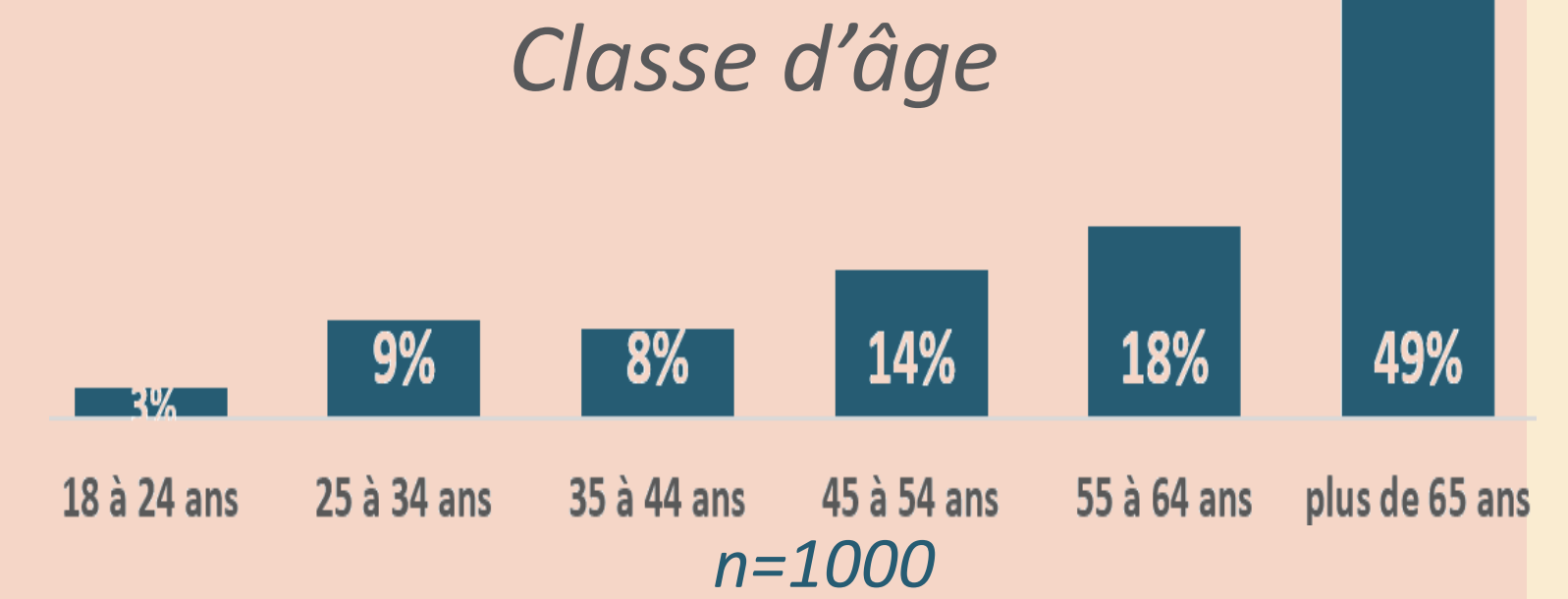
81%

9%

10%

n=1055

Classe d'âge



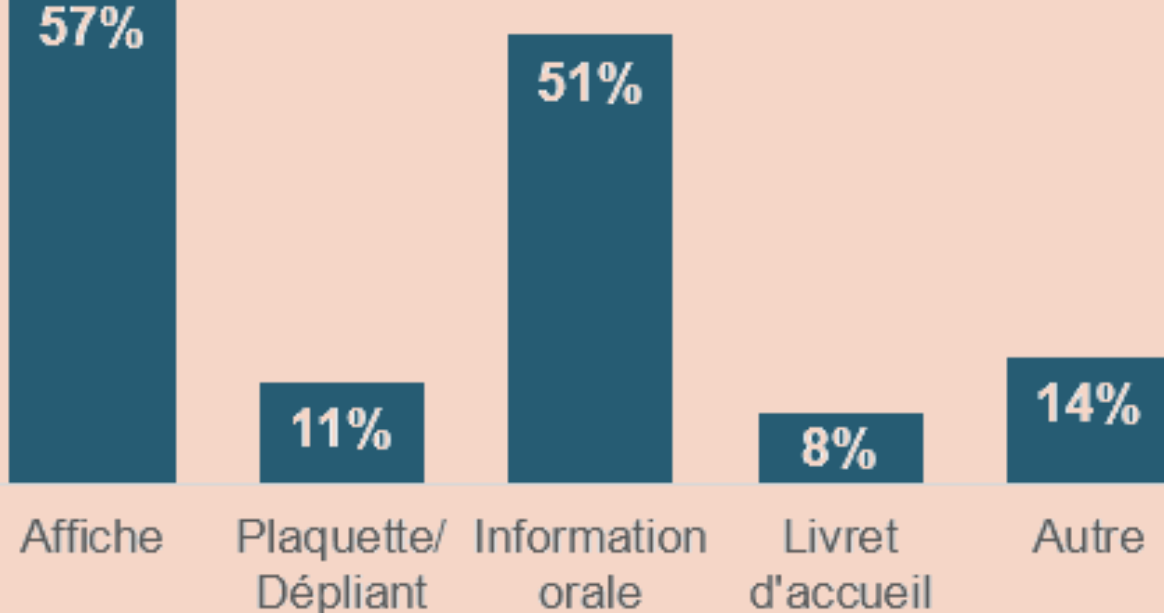
HYGIÈNE DES MAINS

Depuis votre arrivée, avez-vous vu ou eu des infos concernant l'importance de l'HdM ?

n=1097

60% Oui
40% Non

si oui
Sur quel(s) supports ?



Avez-vous des produits hydro-alcooliques (PHA) à disposition ?

n=1091

92% Oui
7% Non
1% Ne sait pas

Vous assurez-vous que vos visiteurs utilisent ces PHA lors de leur visite ?

n=875

66% Oui
17% Parfois
17% Jamais

Arrive-t-il que des soignants n'utilisent pas de produit hydro-alcoolique avant de vous faire un soin ?

n=1051

19% Oui
56% Non
25% Je n'ai pas fait attention

Avez-vous observé des soignants avec les bijoux suivants : bracelet, montre, bague ou alliance ?

n=1094

13% Oui
41% Non
46% Je n'ai pas fait attention

Seriez-vous prêt(e) à demander à un soignant s'il s'est désinfecté les mains avec un PHA avant votre soin ?

n=950

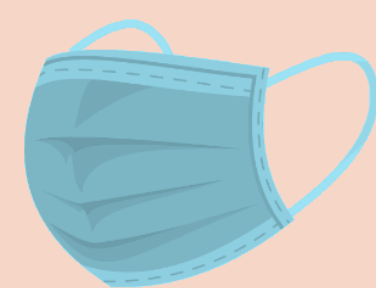
42% Oui
58% Non

Pour quel motif ne demanderiez-vous pas à un soignant s'il s'est désinfecté les mains ?

n=533

76% J'ai confiance dans le personnel de soin
6% J'ai peur des conséquences sur mes soins
18% Autre raison

PORT DU MASQUE



Trouvez-vous normal d'inciter un VISITEUR à porter un masque s'il est enrhumé ou s'il tousse ?

n=1064

88% Oui
6% Non
6% Sans avis

Trouvez-vous normal que les soignants vous demandent, en tant que patient, de porter un masque lors de vos soins, si vous êtes enrhumé(e) ou si vous toussiez ?

n=1067

88% Oui
6% Non
6% Sans avis

VACCINATION ANTIGRIPPALE



Pensez-vous que la vaccination contre la grippe devrait être obligatoire pour les soignants ?

n=1048

52% Oui
41% Non
7% Je pensais qu'elle l'était déjà

Seriez-vous prêt(e) à vous faire vacciner contre la grippe pour vous protéger et protéger votre entourage ?

n=1014

53% Oui
29% Non
18% Je me suis déjà vacciné(e) cette année

04 CONCLUSION

Cette enquête conforte le représentant des usagers dans son rôle de liaison entre l'établissement de santé et les usagers, et fournit aux EOH des données utiles à l'élaboration de son plan d'actions. Si le port du masque est maintenant bien accepté et compris, les informations sur l'importance de l'hygiène des mains et l'intérêt de la vaccination antigrippale doivent être encore soutenues.

