

Enquête rinçage pulsé des cathéters veineux périphériques

Quels enseignements?

136

Equipes d'hygiène participantes

3/4

Etablissements de santé ont mis en place le rinçage pulsé des CVP



70%



Chacune des 5 indications de rinçage pulsé recommandées par la SF2H sont appliquées dans près de 70% des établissements :

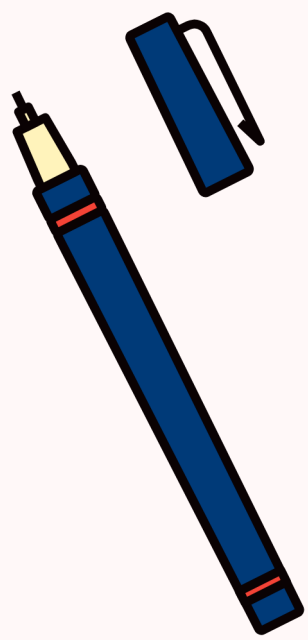
- + Après chaque injection, perfusion médicamenteuse ou prélèvement sanguin
- + Avant et après l'utilisation discontinuée du cathéter.

44%

Part des établissements où le matériel pour la préparation extemporanée de la seringue (poche ou unidose de sérum physiologique) est susceptible d'être conservé pour plusieurs patients.



Usage unique



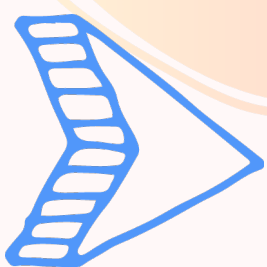
8%

La traçabilité de ce soin est faite dans seulement 8% des établissements de santé.

A retenir



Pour garantir l'efficacité du rinçage pulsé et éviter toute transmission sanguine :



- Préparer la seringue juste avant l'injection
- Effectuer le rinçage pulsé avec au moins 10mL de NaCl
- Éliminer tout le matériel utilisé immédiatement après
- Tracer le soin