

Enquête IFSI Ile-de-France

Premiers résultats

La prévention du risque infectieux

dans la formation initiale des étudiants en soins infirmiers

Rôle du CPias Ile-de-France

Journée des infirmiers hygiénistes

12 décembre 2024

Christèle Nourry, cadre supérieur hygiéniste CPias Ile-de-France

Pour le groupe de travail CPias : Martine Mathieu, Elise Seringe

Formation initiale

Rôle majeur pour la qualité des soins

2018 Enquête CPias rôle des EOH auprès IFSI

interventions inégales et hétérogènes
Pas d'organisation institutionnelle

CPias structure régionale appui

Missions secteurs sanitaire, ESMS, ville
Peu d'interventions auprès des IFSI

OBJECTIFS

Initier le développement d'un partenariat tri partite Université/IFSI/CPias



CPias
Île-de-France

IFSI
Ile-de-France

Développer un appui
auprès des instituts de
formation paramédicale

Identifier les besoins
des formateurs dans
le domaine de la PRI



Proposer des outils
et actions régionales
à destination des
formateurs



PRÉ-ENQUÊTE

Echange collaboratif

- ✓ Cadres formateurs et cadres coordonnateurs pédagogiques IFSI
- ✓ Equipes opérationnelles d'hygiène de la région
- ✓ CPias ARA et Nouvelle Aquitaine

Présentation de l'enquête

- ✓ Commission pédagogique de Sorbonne Université et de l'Université Paris-Est Créteil, auprès responsable universitaire et directeurs IFSI
- ✓ ARS à la direction de l'offre de soins

Identification des IFSI de la région

- ✓ Recueil adresses génériques des IFSI insérées dans annuaire des réseaux des CPias



METHODOLOGIE

Population cible => IFSI de l'Ile-de-France

- Cadres coordonnateurs pédagogiques
- Cadres formateurs de l'UE 2.10 « infectiologie, hygiène »
- Responsables médicaux universitaires l'UE 2.10 « infectiologie, hygiène »

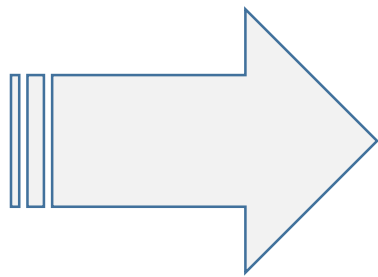
Période d'enquête

- Du 4 juin au 15 juillet 2024, prolongée jusqu'au 12 août 2024.

METHODOLOGIE

3 questionnaires distincts

- Cadres coordonnateurs pédagogiques : 25 questions
- Cadres formateurs de l'UE 2.10 « infectiologie, hygiène » : 27 questions
- Responsables médicaux universitaires l'UE 2.10 « infectiologie, hygiène » : 17 questions
 - Contextualisation, profil des répondants,
 - Organisation de l'enseignement, thématiques enseignées
 - Difficultés rencontrées par les étudiants,
 - Besoins d'appui d'experts,
 - Leviers proposés





Résultats

Premiers résultats



Résultats

- 1/ Caractéristiques des répondants
- 2/ Profil des cadres formateurs
- 3/ Enseignement UE 2.10
- 4/ Difficultés et leviers

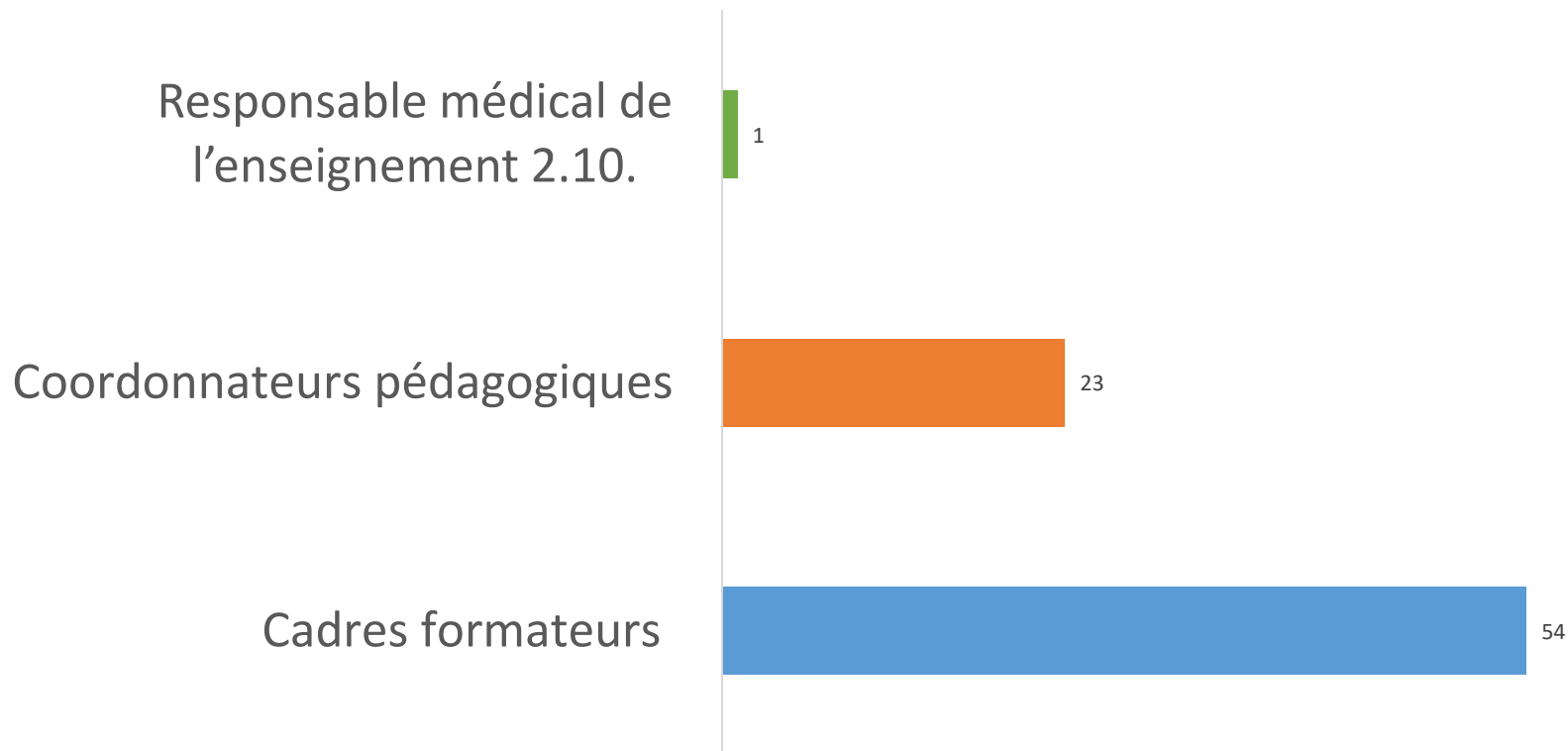


Caractéristiques des répondants

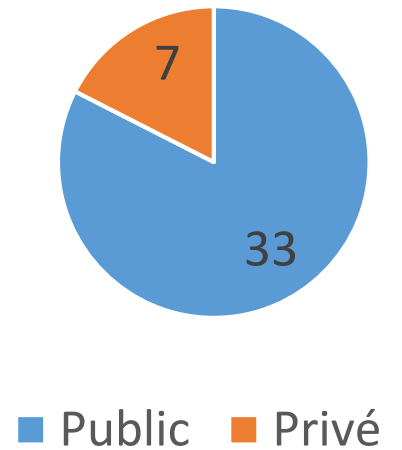
Profil des répondants

78 répondants de profil différent représentant 40 IFSI différents (sur les 60 contactés)

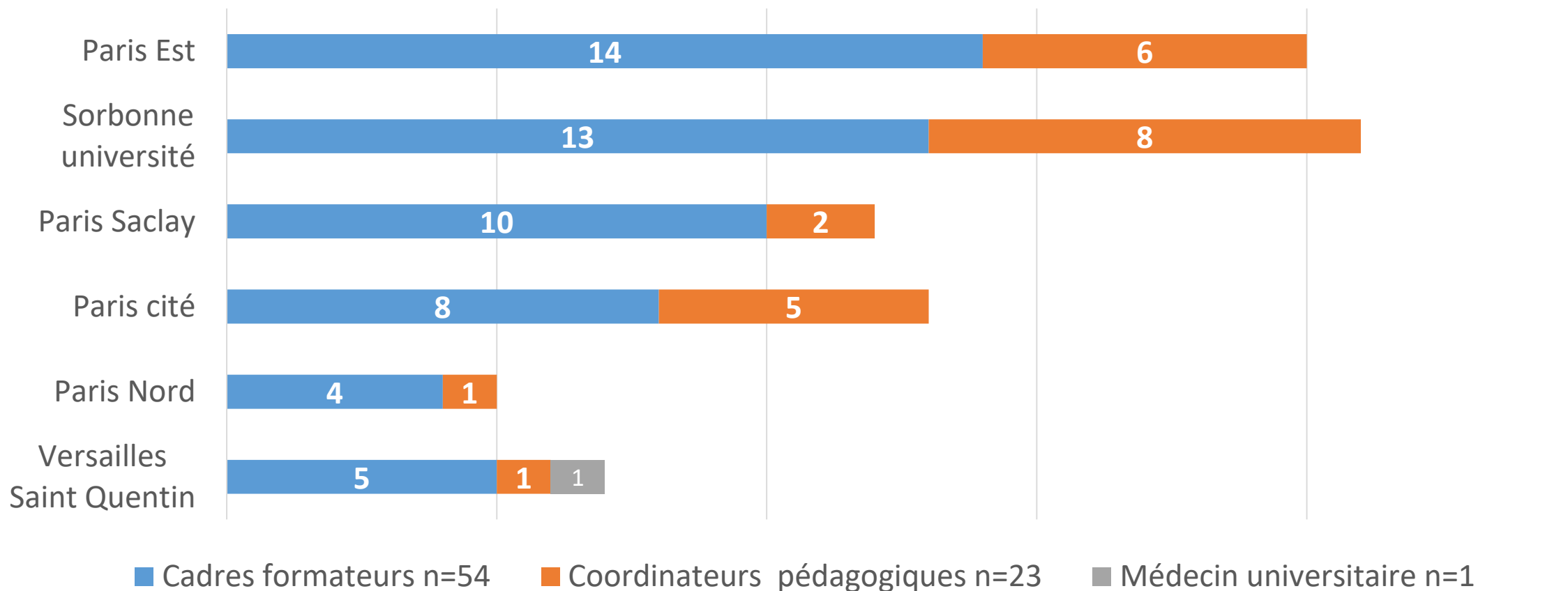
→ Taux de participation des IFSI = 66%



Statut des IFSI

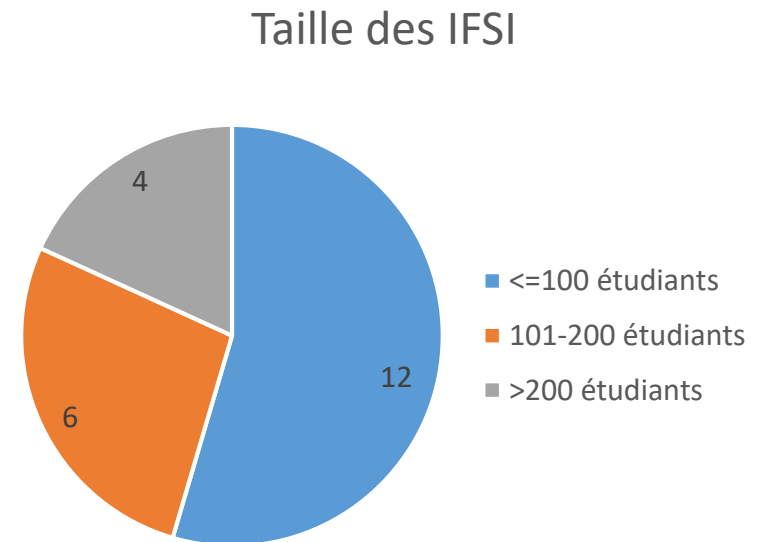


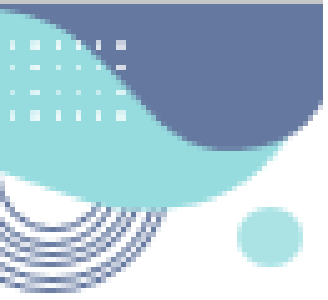
Universités de rattachement



Liens EOH et taille des IFSI

- 56% des IFSI sont en lien avec une EOH (n=13/23)
- Nombre médian (min-max) d'étudiants IDE en 1^{ère} année (n=22)
 - 97 (65-314)
- Nombre médian (min-max) de formateurs permanents intervenant en 1^{ère} année (n=22)
 - 8,5 (1-21)
- Ratio formateurs /étudiants selon taille de l'IFSI
 - <=100 étudiants: 1 formateur pour 14 ét
 - Entre 100 et 200 étudiants: 1 formateur pour 19 ét
 - Plus de 200 étudiants: 1 formateur pour 2 ét





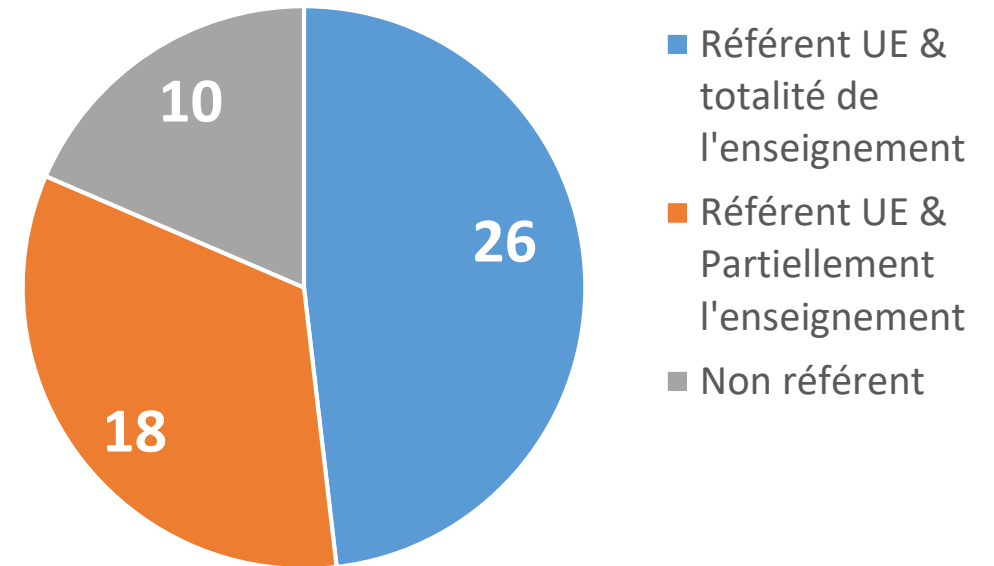
Profil des cadres formateurs

Profil des cadres formateurs (n=54)

Tous du métier Infirmier

Seuls 11% (n=6) possèdent une expertise en hygiène

Formateur référent de l'unité enseignement UE 2.10

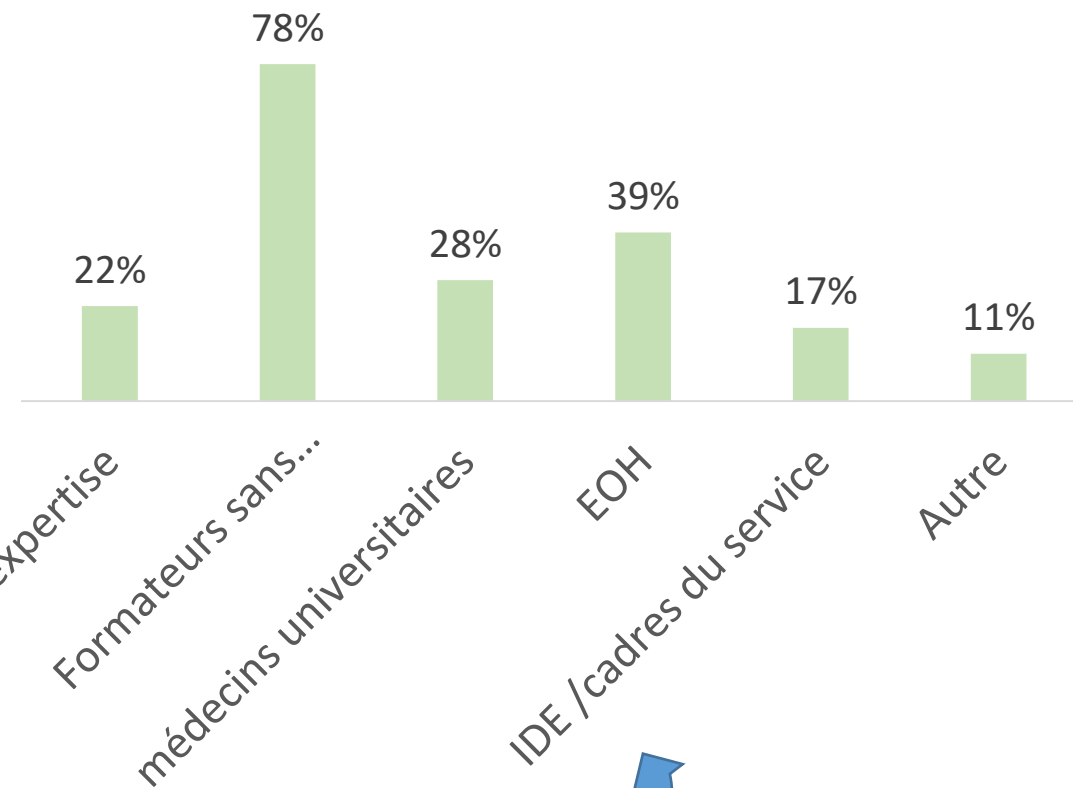
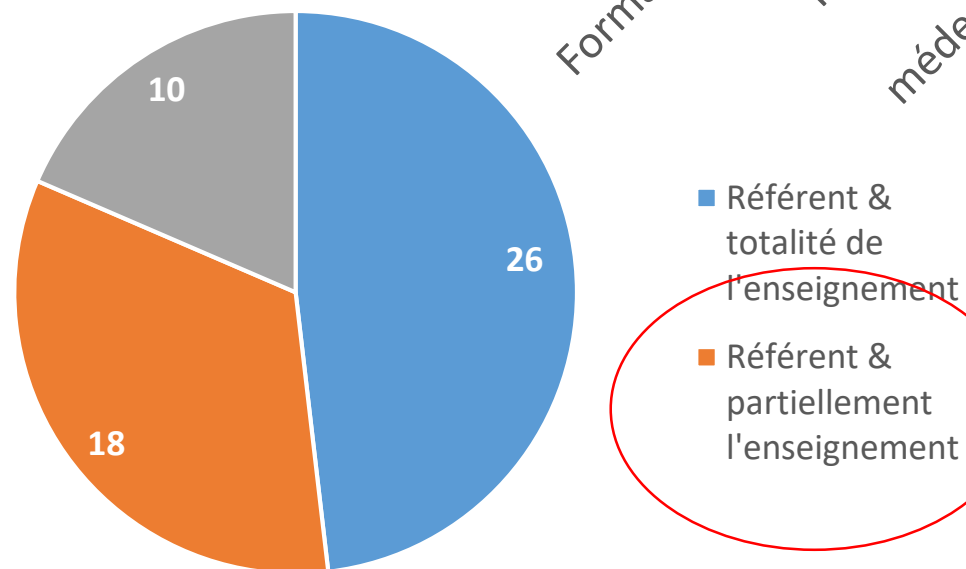


Profil des cadres formateurs (n=54)

Statut des IFSI dans lesquels ils interviennent (camembert)

Tous du métier Infirmier

Seuls 11% (n=6) possèdent une expertise en hygiène



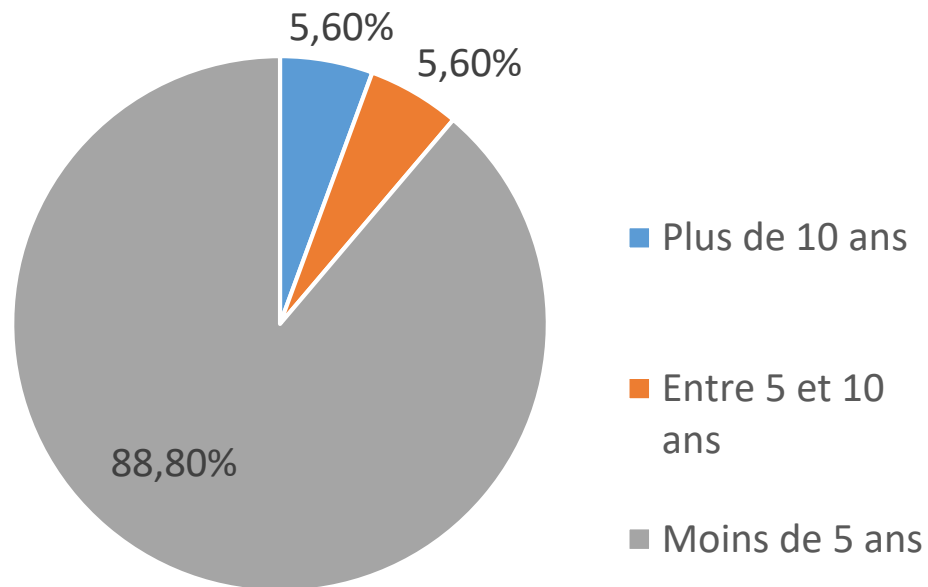
- Référent & totalité de l'enseignement
- Référent & partiellement l'enseignement



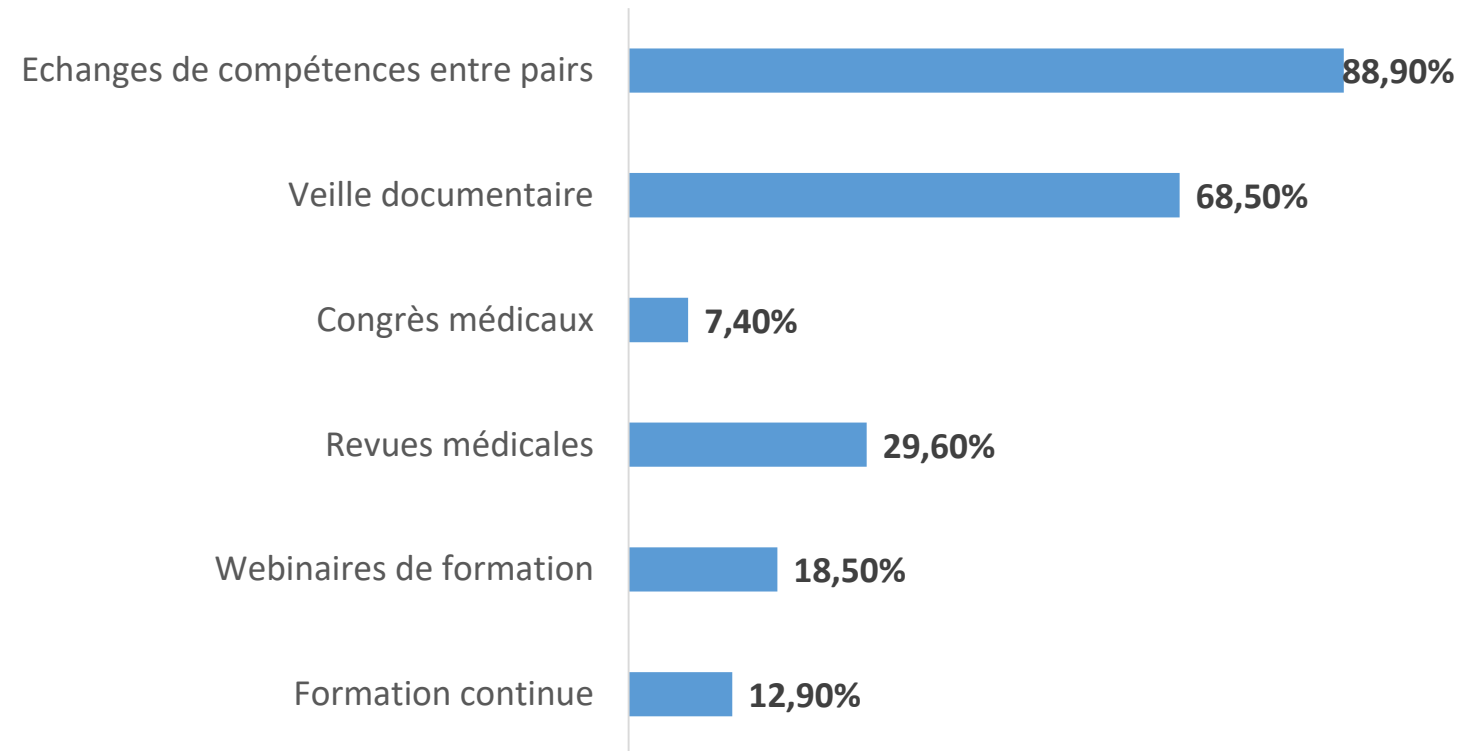
Profil des cadres formateurs

Actualisation des connaissances sur la prévention et le contrôle des infections (n=54)

Délai



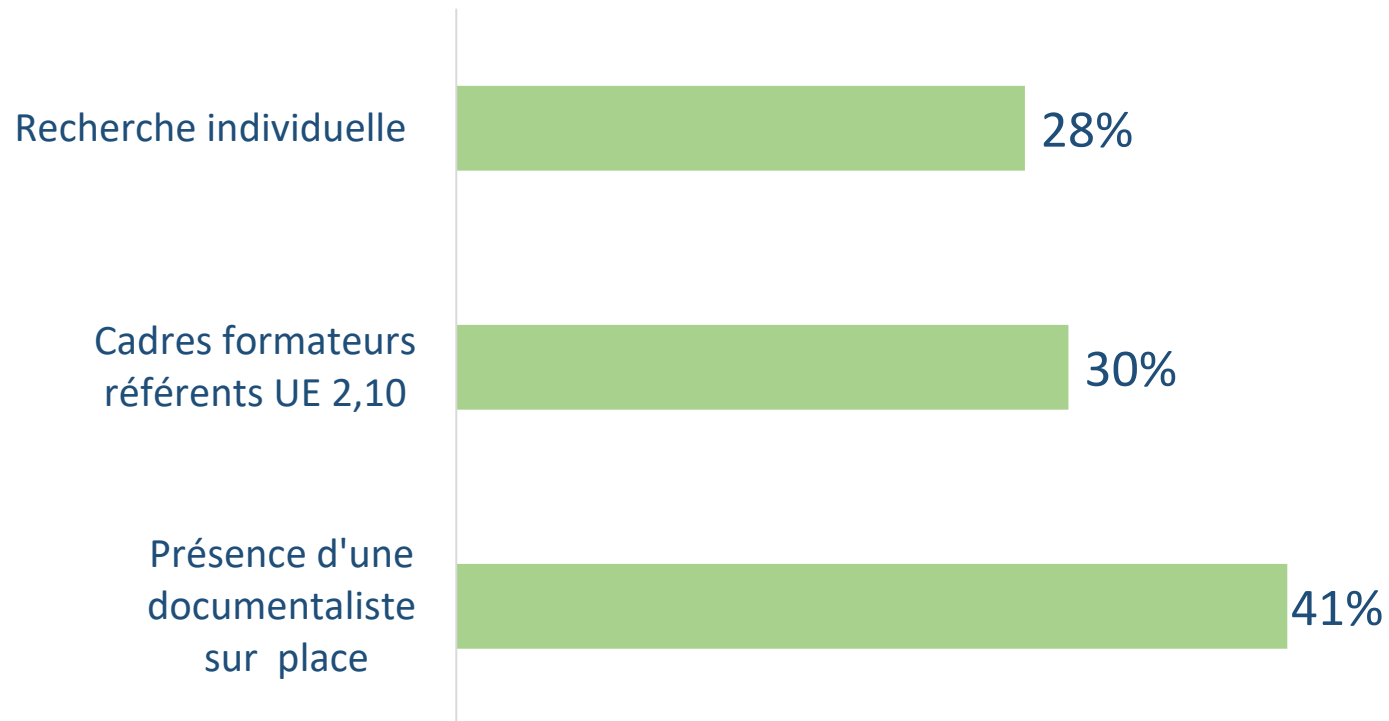
Modalités



Profil des cadres formateurs

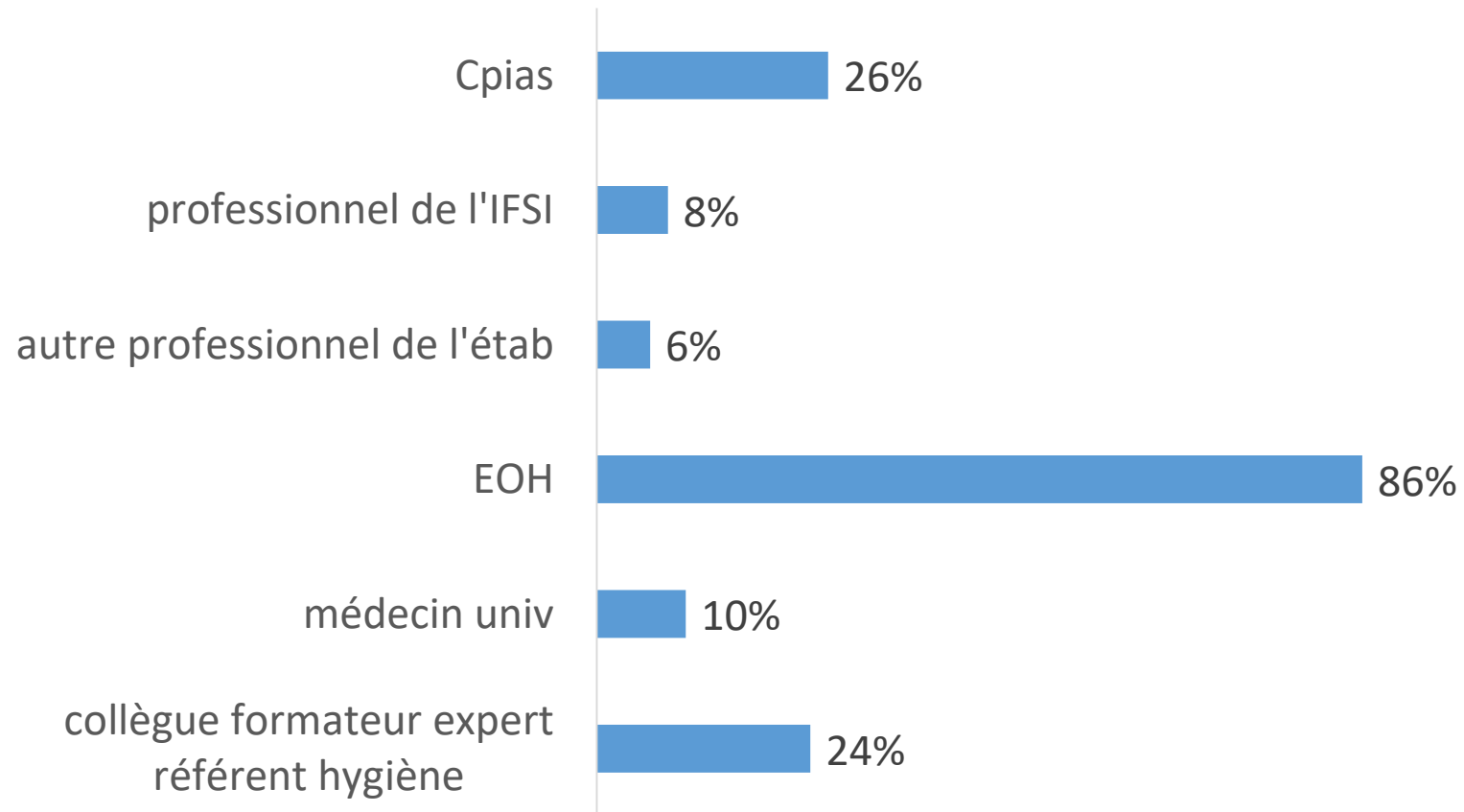
Veille documentaire dans le domaine de la prévention et le contrôle des infections disponible pour 85% des formateurs (n=46)

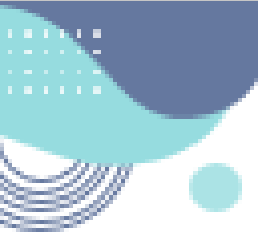
Modalités d'organisation (n=46)



Profil des cadres formateurs

Interlocuteurs experts pouvant aider en cas d'interrogation sur la PCI pour 94% (n=50) des répondants





Enseignement UE 2.10



Enseignement UE 2.10 « infectiologie, hygiène »

Formation universitaire en alternance.

Pour obtenir un diplôme d'état infirmier => 180 ECTS

UE.2.10 => 2 ECTS

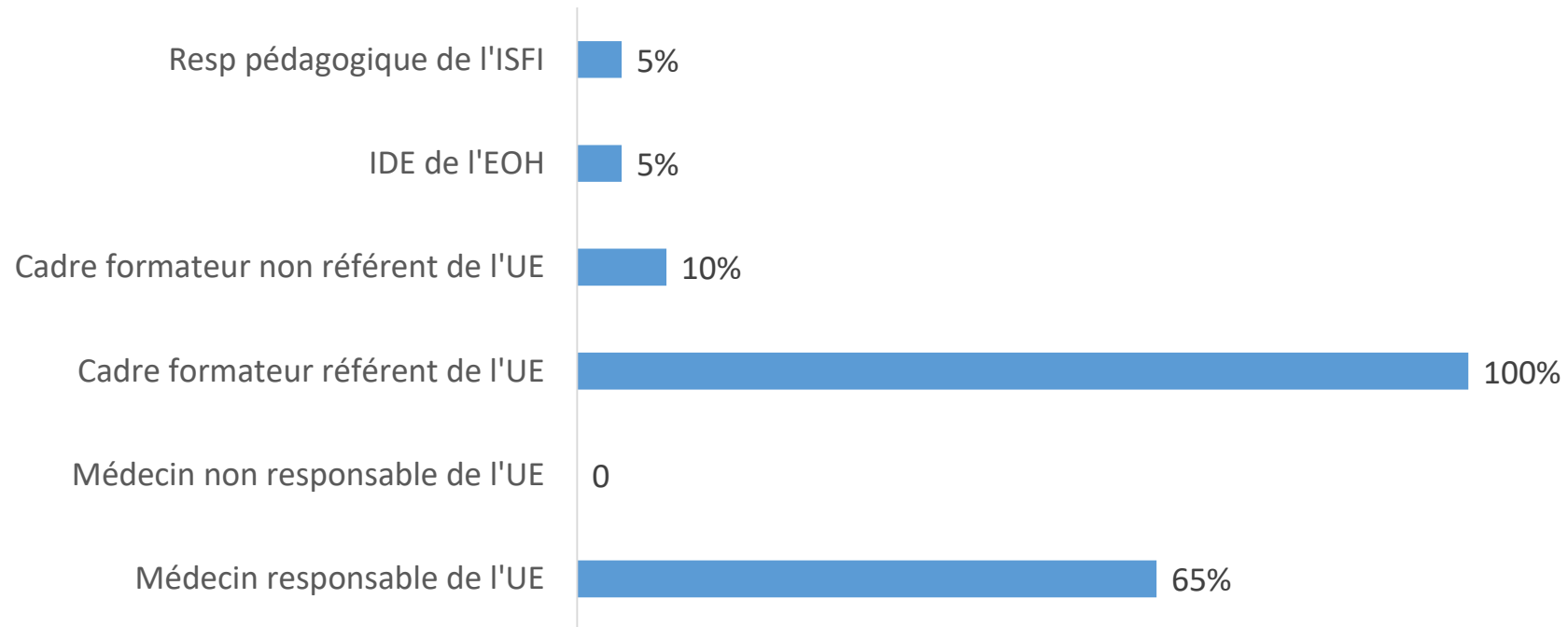
- Premier semestre de formation du cursus universitaire,
- Enseignement facultaire, en présentiel ou distanciel
- L'UE 2.10, 40 heures au total :
 - 20 heures de cours magistraux universitaires (CM)
 - 20 heures de cours CM et travaux dirigés IFSI *

**tous les TD sont en présence obligatoire . Certains cours peuvent l'être également selon le projet pédagogique de l'institut.*

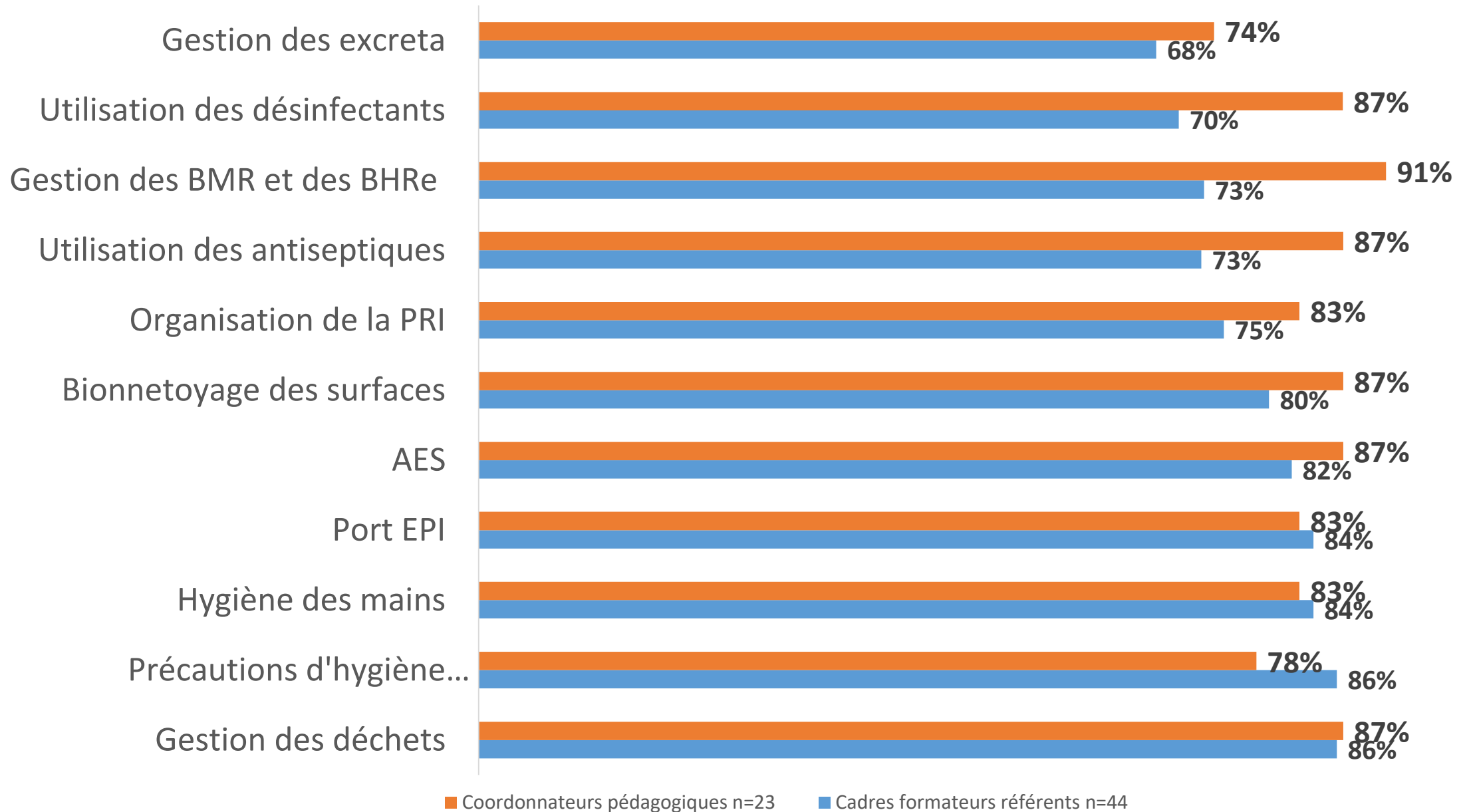
Construction de l'enseignement

D'après les coordonnateurs pédagogiques, des réunions de co-construction sont organisées avec le médecin de l'université responsable de l'UE dans 83% des IFSI (n=20/23)

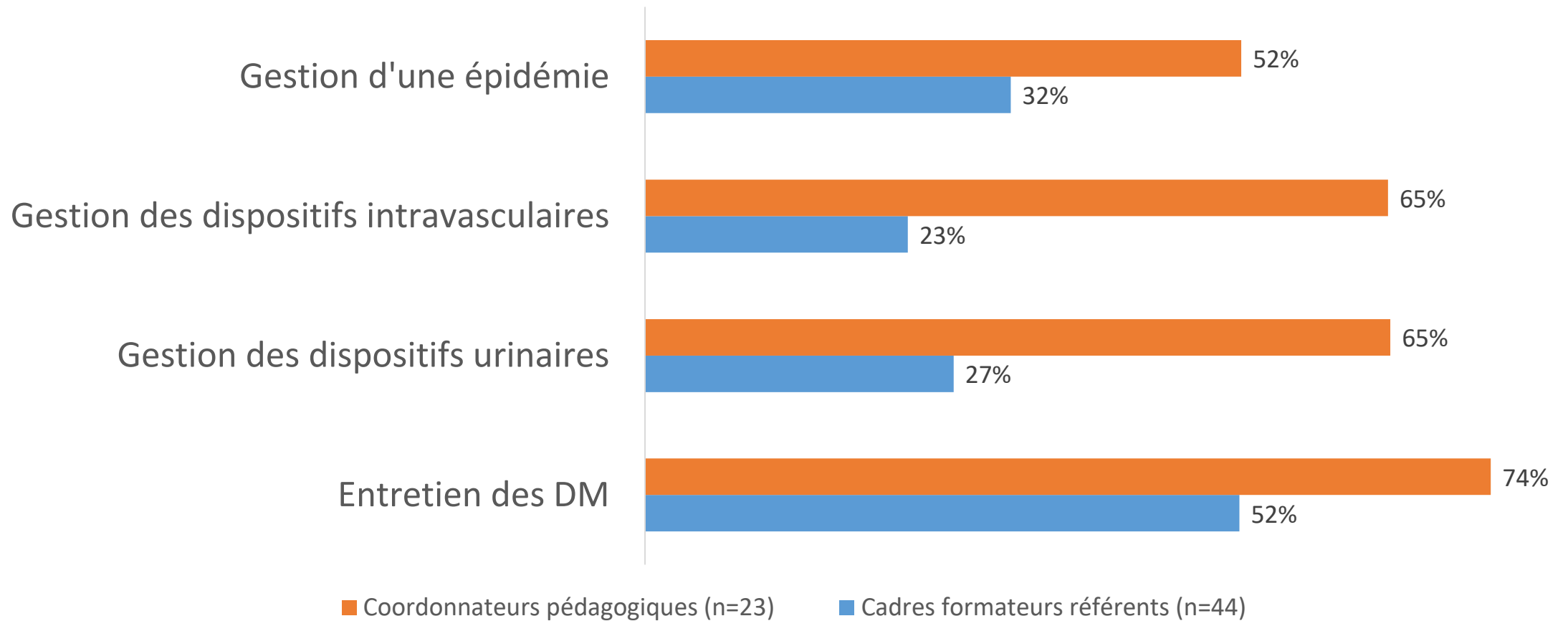
Participants à ces réunions (n=20)



Thématiques les plus enseignées

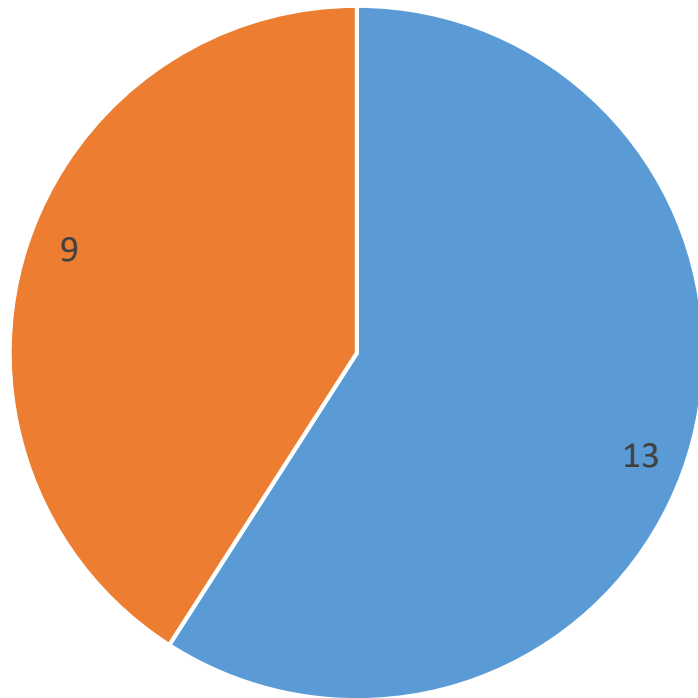


Thématiques les moins enseignées



Evaluation systématique des ces thématiques

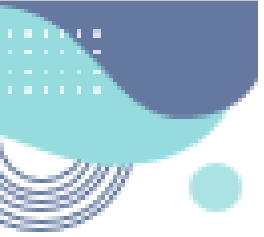
Répondants: coordonnateurs pédagogiques (n=23)



■ totalité ■ partiellement

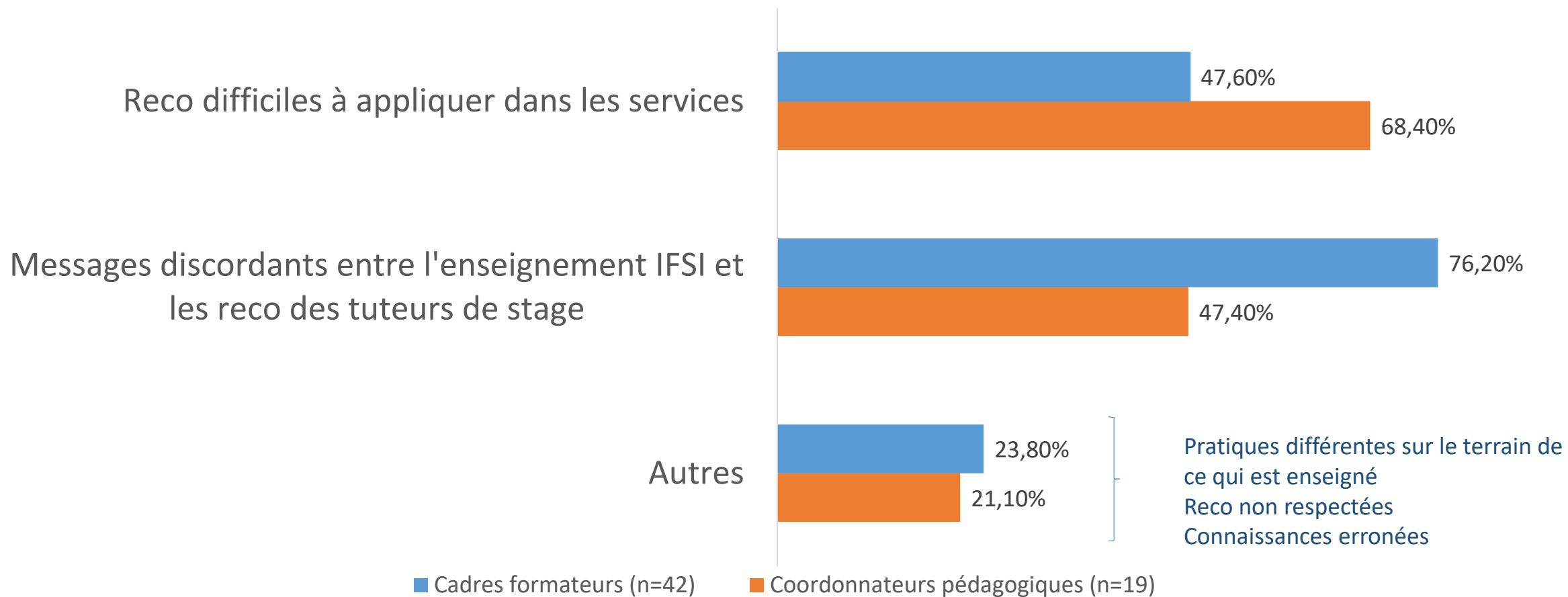
Si UE non validée → peut être compensée dans 83% des IFSI (n=19)

Par l'UE 2.11 S1 pour la quasi totalité



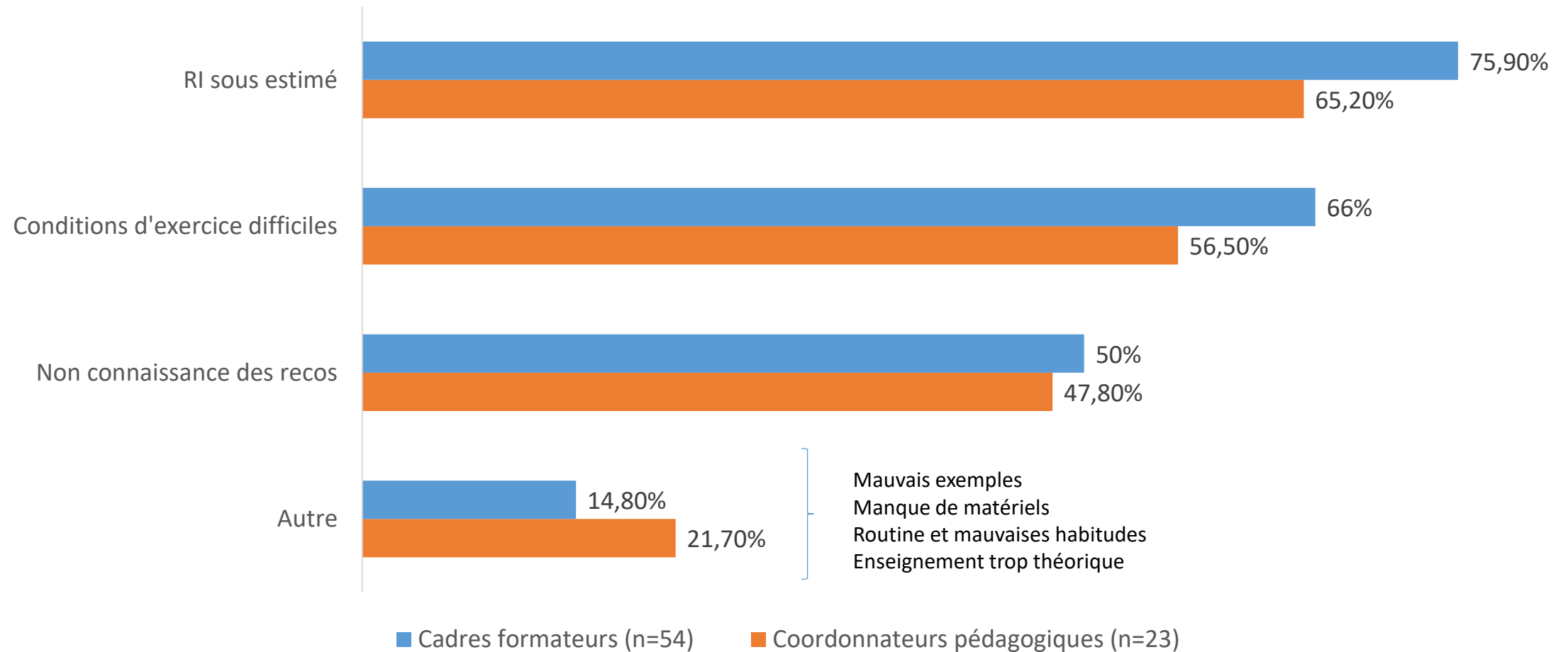
Difficultés, besoins d'appui et leviers

Difficultés remontées par les étudiants en retour de stage



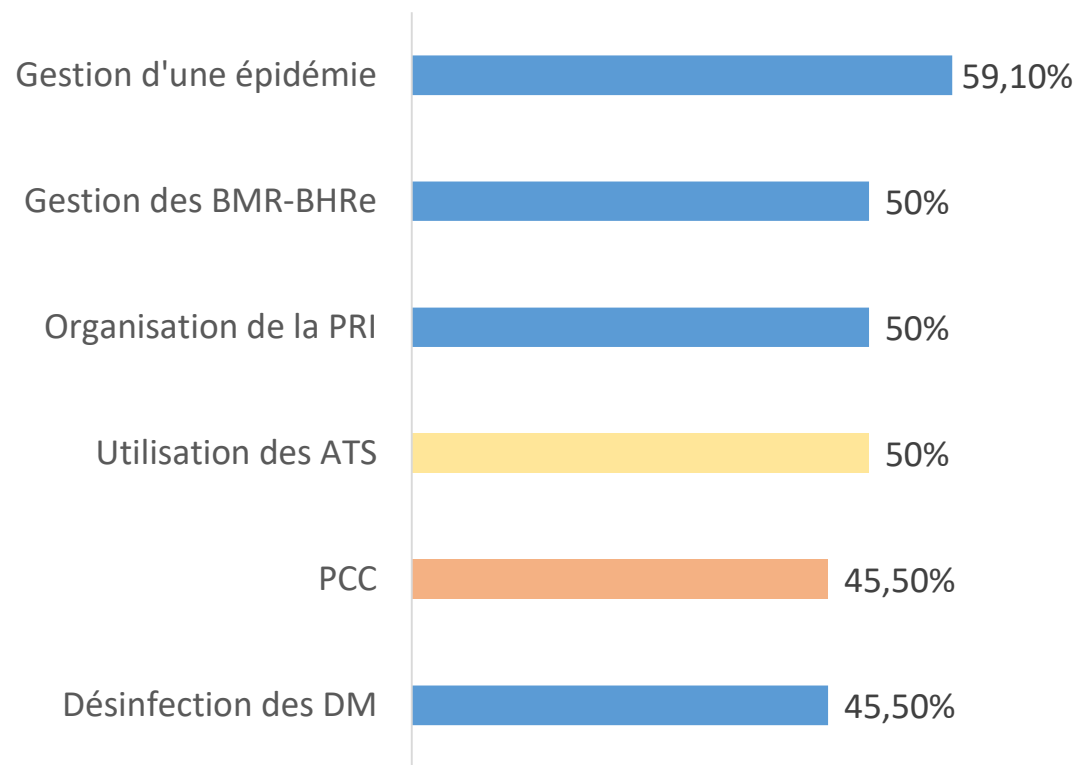
*12 cadres formateurs et 3 coordonnateurs pédagogiques ne remontent aucune difficulté

Comment expliquer les difficultés d'application des précautions standard

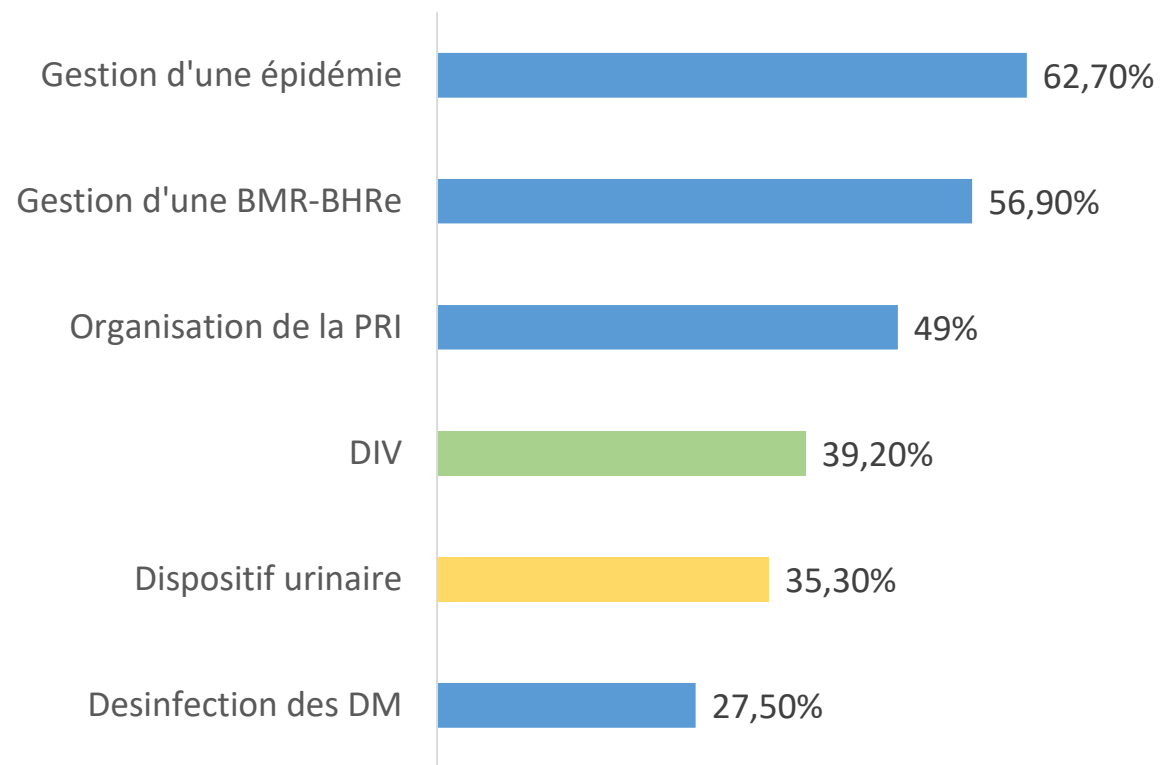


Top 6 des thématiques pour lesquelles un appui d'expert en PRI serait nécessaire

Coordonnateurs pédagogiques (n=22)*

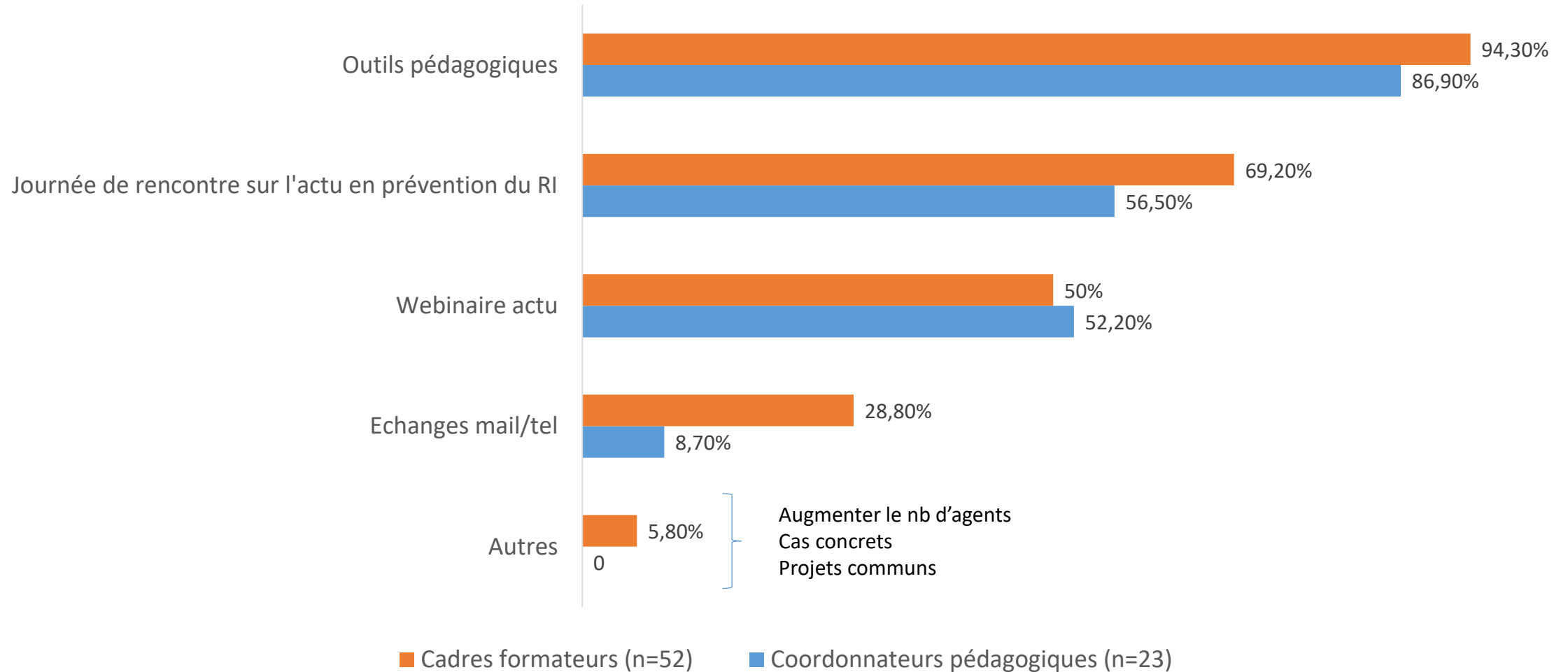


Cadres formateurs (n=51)*



*1 coordonnateur pédagogique et 3 formateurs ont répondu « aucune thématique nécessaire »

Leviers CPias/IFSI/Université pour répondre à ces difficultés



Conclusion / Perspectives



Intérêt significatif des cadres formateurs et coordonnateurs pédagogiques à cette enquête pour le soutien en PRI



Poursuite du projet pour répondre aux besoins relevés dans cette enquête

Outils pédagogiques : scénarii, diaporama animé,
Temps d'échange : Webinaires / cafés gourmands / Journée de rencontre....